

Ferienwohnung Oberdeck

Ferienwohnung - Apartment

Sellin (Ostseebad)



Beschreibung

Die Villa Columba befindet sich strandnah am Rande eines Waldes im Ostseebad Sellin. Die herrliche Natur, sowie den feinsandigen Ostseestrand können Sie innerhalb weniger Gehminuten erreichen.

Nur 30 Meter Entfernung trennen Sie von der Haltestelle der Bäderbahn, die Sie mit Ihrer Kurkarte in der Saison kostenfrei in den schönen Ortskern oder andere gemütliche Plätzchen im Ostseebad Sellin bringt. Auch der Bahnhof des Rasenden Rolands, Einkaufsmöglichkeiten und ein Bäcker sind gleich um die Ecke. Die einmalige Seebrücke Sellins und die Flaniermeile in der Wilhelmstraße ist unweit von der Unterkunft und innerhalb von 15 Minuten fußläufig zu erreichen.

Lassen Sie Ihren Blick über den Selliner See, über die angrenzende Having bis zum Jagdschloss Granitz schweifen - auf Ihrem eigenen Balkon.

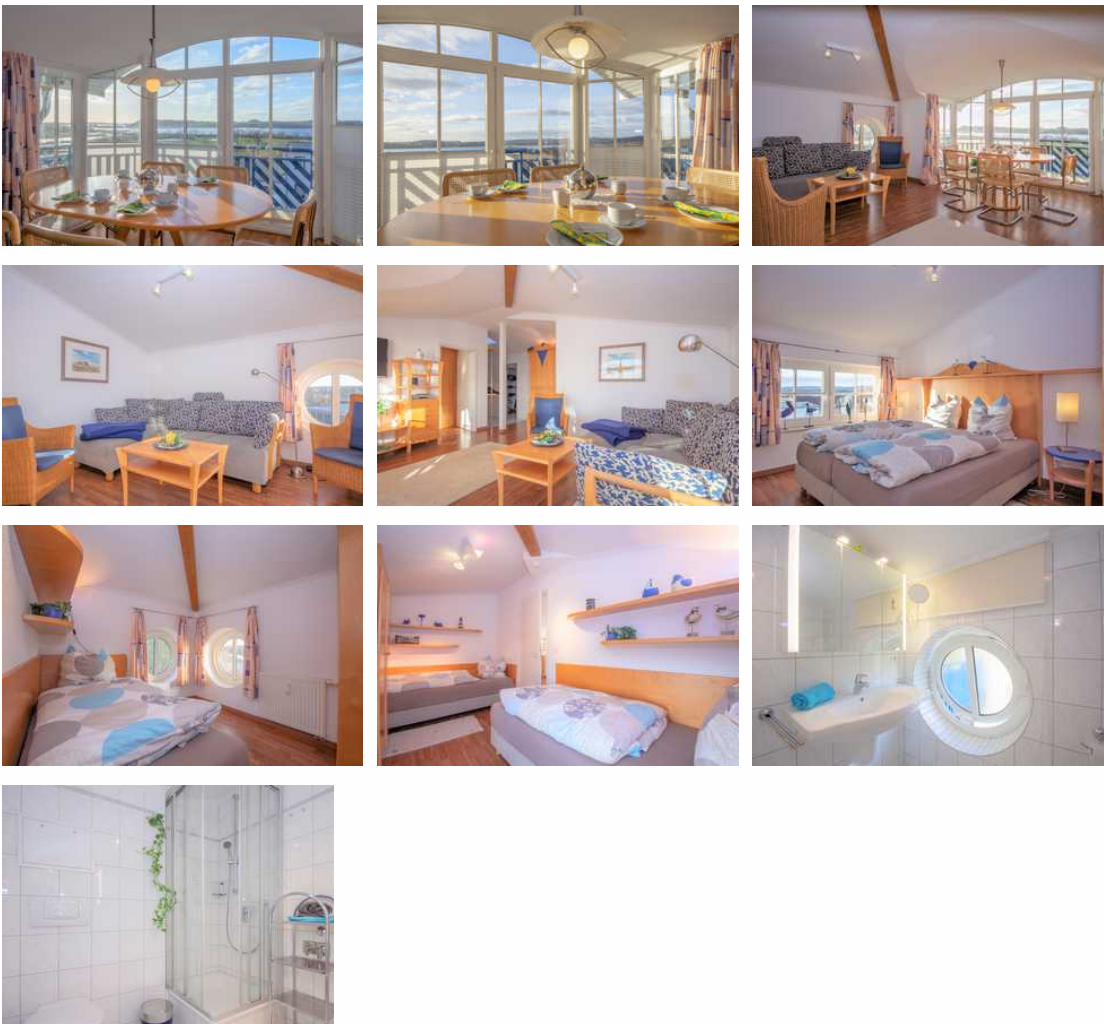
Die 3-Raum Wohnung im Obergeschoss verfügt über ein gemütliches Schlafzimmer mit Doppelbett. Nebenan befindet sich das zweite Schlafzimmer mit zwei komfortablen Einzelbetten. Dort können Sie garantiert erholsame Schlafstunden erleben.

Die voll ausgestattete Küche bietet Ihnen alles, was man zu einem raffinierten Urlaubsmahl benötigt.

Auf dem Balkon stehen Ihnen schicke Gartenmöbel kostenfrei zur Verfügung. Der Balkon lässt sich über das modern ausgestattete Wohn- und Esszimmer erreichen. Auf der bequemen Sofagarnitur können Sie den Abend entspannt ausklingen lassen. Ein verglaster Essbereich rundet das Gesamtbild der hochwertig eingerichteten Wohnung ab.

Ein kostenfreier Parkplatz steht Ihnen direkt vor der Haustür kostenfrei zur Verfügung. Gern begrüßen wir auch Ihre treue Fellnase (nur den Hund) in der Ferienwohnung.

Ferienwohnung Oberdeck



Die Ferienwohnung Oberdeck befindet sich ruhig gelegen in der Villa Columba. Der feinsandige Ostseestrand ist in nur 800 Metern fußläufig über einen Hügel im Wald erreichbar.

Auf 65m² Wohnfläche im Dachgeschoss können Sie diese Ferienwohnung zu Ihrem eigenen kleinen Urlaubsdomizil machen. Hier ist Platz für bis zu 4 Personen. Der helle, hochwertig eingerichtete Wohn- und Essbereich überzeugt mit einer großen Fensterfront, die Ihnen einen atemberaubenden Blick über den Selliner See bis hin zum Greifswalder Bodden bietet. Weiteren stehen Ihnen neben einer gemütlichen Einrichtung auch ein Flachbild-TV und ein DVD-Player zur freien Verfügung. An dem großen, runden Esstisch ist Platz für bis zu 6 Personen.

Die angrenzende, voll ausgestattete Küchenzeile lässt keine Wünsche offen. Mit einer Kühl-Gefrierkombination, einem Ceranfeld, einem Backofen, einer Mikrowelle, einem Geschirrspüler und diversen Küchenutensilien ist diese Küche perfekt vorbereitet für einen kulinarischen Kochabend in Familie oder mit Freunden.

In zwei separaten Schlafräumen ist Ihnen Ihre Privatsphäre garantiert. Ein großes Doppelbett beschert Ihnen erholsame Schlafstunden. Im benachbarten Schlafzimmer befinden sich zwei gemütliche Einzelbetten. Stilvolle, runde Fenster sind in jedem Zimmer der Ferienwohnung verteilt und schaffen neben Licht auch eine einmalig gemütliche Atmosphäre.

Im lichtdurchfluteten Badezimmer steht Ihnen eine Dusche, eine Toilette sowie ein Waschbecken mit dazugehörigem Spiegel zur Verfügung. Im Bad befindet sich ebenfalls ein rundes Fenster. Der sonnige Freisitz im Eingangsbereich ist eine ruhige Gelegenheit die Seele baumeln zu lassen.

Ihr Parkplatz befindet sich direkt am Haus und steht Ihnen kostenfrei zur Verfügung. Wir begrüßen gern auch Ihre treuen Fellnasen (nur Hunde) in dieser Ferienunterkunft. Oberdeck Highlights:

- Ferienwohnung mit Seeblick in Sellin
 - 2 Schlafräume (ein Doppelbett, zwei Einzelbetten)
 - eine gemütliche Schlafcouch im Wohnraum
 - Hunde herzlich willkommen
 - Smart-TV
 - in strandnähe (800 Meter)
 - sonniger Freisitz im Eingangsbereich
 - bequeme Couchgarnitur
 - DVD-Player
 - kostenfreies WLAN
 - voll ausgestattete Küche (Kühlschrank, Kaffeemaschine, Geschirrspüler, Herd, uvm.)
 - Tageslicht Bad mit Fenster und Dusche
- Kostenfreie Leistungen:

- Endreinigung
- WLAN
- Parkplatz

Ausstattung Zimmer

Größe: 65 qm
Belegung max.: 5
Anzahl Schlafzimmer: 2
Tiere willkommen: ja
WLAN: ja
Nichtraucher: ja

Hinweise zu Haustieren

Hunde sind erlaubt, Katzen und andere Haustiere sind nicht erlaubt.

Allgemein: Balkon, Deichblick, Doppelbett, Einzelbett, familienfreundlich, für Monteure geeignet, getrennt stehende Betten, Heizung, Hochstuhl, Nichtraucher, Nichtraucherhaus, Panoramablick, radfreundlich, Reise-/Kinderbett, Schlafsofa, Ü-18 (nur Erwachsene), wanderfreundlich

Außenanlage: Fahrradunterstellmöglichkeit, Parkplatz

Freizeit: Fahrradverleih, Kitesurfen, Kitesurfschule, Mini-Golf, Schwimmhalle, Sommer-Rodelbahn, Surfen, Surfschule

Küche: Backofen, Gefriermöglichkeit, Küche (offen), Küche (Pantry/Mini), Kühlschrank, Mikrowelle, separate Küche, Spülmaschine

Sanitär: Dusche, Dusche/WC, Haartrockner, WC-Toilette

Service: Tiere willkommen, Wäscheservice

So haben Gäste nach ihrem Aufenthalt bewertet

5 von max. 6 Punkten bei 2 Bewertungen insgesamt

Punkte	1	2	3	4	5	6
Ausstattung Zimmer/Fewo	●	●	●	●	●	●
Sauberkeit	●	●	●	●	●	
Service & Freundlichkeit	●	●	●			
Lage der Unterkunft (wie beschrieben)	●	●	●	●	●	●
Beschreibung entsprach der Unterkunft	●	●	●	●	●	●
Preis-Leistung	●	●	●	●	●	
Empfehlenswert	●	●	●	●	●	●

Allgemeine Lageinformationen

Die Ferienwohnungen in der Villa Columba sind ruhig gelegen, zwischen dem Selliner See und der herrlichen Ostsee. Hier findet sich eine wohltuende Atmosphäre zwischen tiefer Waldluft und einer herrlichen Ostseebrise.

Zum Ortskern und der Allerseits bekannten Wilhelmstraße mit der Selliner Seebrücke sind es nur ca. 15 Gehminuten. Alternativ erreichen Sie die Flaniermeile Sellins auch mit dem Ortsbus, den Sie mit Ihrer Kurkarte in der Saison kostenfrei nutzen dürfen.

Im Ortskern Sellins finden Sie ebenso einen Fahrradverleih, verschiedene Restaurants sowie eine Kitesurfschule.

In der Nachbarschaft sind verschiedene Supermärkte und ein Bäcker ansässig, die Sie gern jeden Morgen mit den besten Köstlichkeiten versorgen. Die Haltestellen der öffentlichen Verkehrsmittel und der Bahnhof des Rasenden Rolands sind innerhalb von 5 Minuten fußläufig zu erreichen.



Entfernungen

Arzt: 800 m

Autobahn: 32 km

Badestelle/Gewässer: 500 m

Bäcker: 300 m

Bahnhof: 16 km

Geldautomaten/Bank: 1.5 km

Bushaltestelle: 600 m

Krankenhaus/Klinik: 18 km

(Kur-)Park/Wald: 200 m

Radweg: 200 m

Restaurant: 500 m

Schwimm-/Spaßbad: 1 km

Strand: 500 m

Supermarkt: 300 m

Tourist-Information: 700 m

Wanderweg: 200 m

Zentrum: 800 m

Objekt ID: 97686