

# Ferienwohnung Deichblick

Ferienwohnung - Apartment

Sellin (Ostseebad)



## Beschreibung

Die Ferienwohnung Deichblick in der Villa Columba befindet sich strandnah am Rande eines Mischwaldes im schönen Ostseebad Sellin.

Der Ortskern mit der historischen Wilhelmstraße und Ihren wunderbaren Geschäften ist ebenfalls innerhalb von 15 Gehminuten zu erreichen. In der Nähe der Unterkunft (30m) befindet sich die Haltestelle der Bäderbahn, die Sie kostenfrei in der Saison mit der Selliner Kurkarte gemütlich an verschiedene Plätze im Ostseebad bringt.

In Kürze erreichen Sie außerdem die herrliche Natur, den Bahnhof vom Rasenden Roland und verschiedene Einkaufsmöglichkeiten mit einer Bäckerei. Ein kostenfreier Parkplatz befindet sich direkt vor der Ferienwohnung. Die Unterkunft ist komplett Allergikerfreundlich (tierfrei).

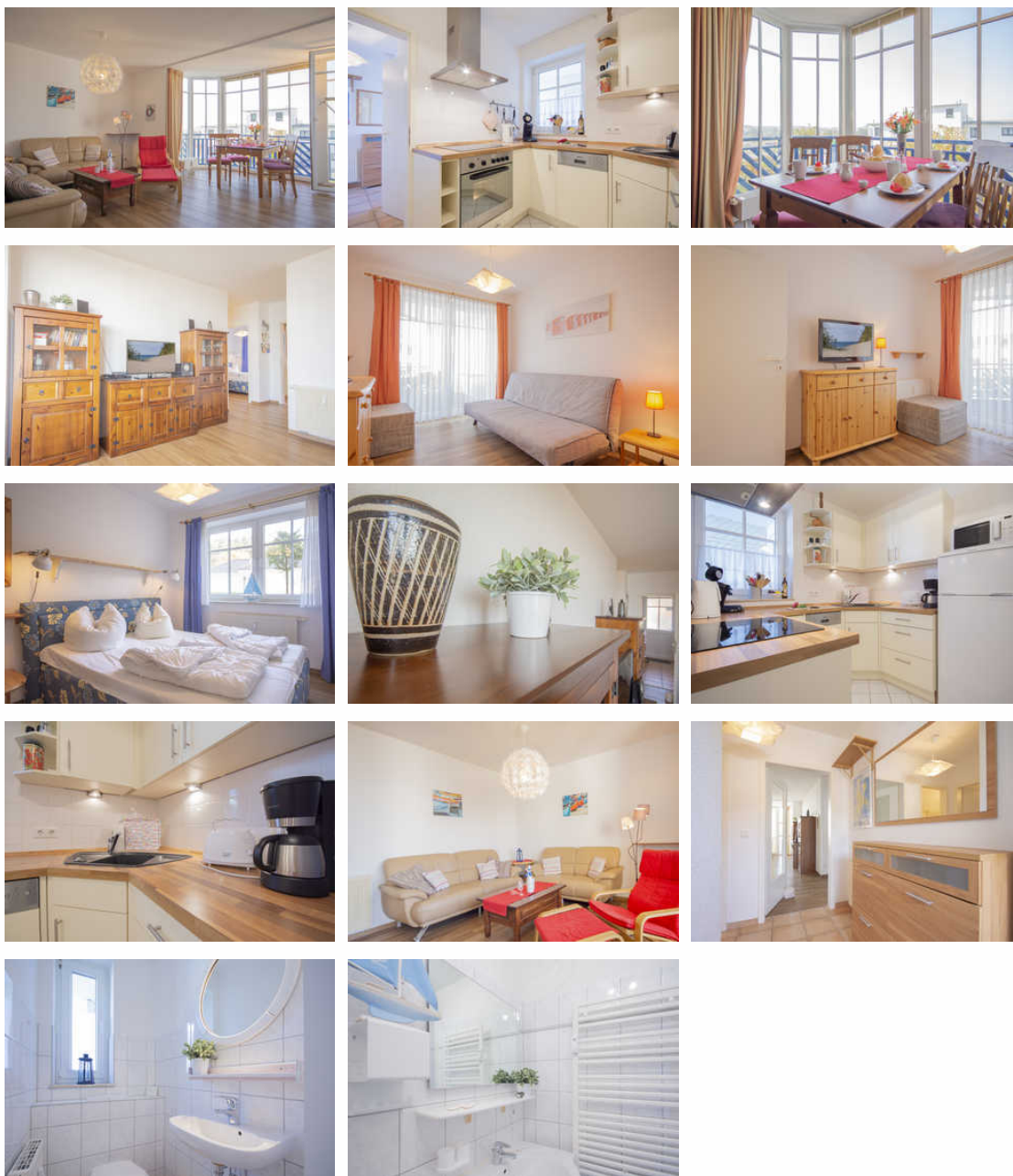
Die strandnahe Ferienwohnung Deichblick in der Villa Columba, nahe des Selliner Sees, bietet Ihnen eine optimale Möglichkeit Ihren Urlaub erholsam zu gestalten. Die 3-Raum Wohnung im Erdgeschoss verfügt über ein gemütliches Schlafzimmer mit Doppelbett.

Nebenan befindet sich das zweite Schlafzimmer mit ausklappbarer Schlafcouch und Smart-TV. Hier sind ebenfalls erholsame Schlafstunden garantiert. Die voll ausgestattete Küche lädt zu kulinarischen Kochabenden ein.

Auf dem Balkon können Sie zu jeder Jahreszeit die rote Abendsonne genießen. Der Balkon lässt sich über das modern ausgestattete Wohn- und Esszimmer erreichen. Auf der hellen Sofagarnitur können Sie den Abend entspannt ausklingen lassen. Ein Smart-TV, eine Musikanlage und ein atemberaubender Ausblick runden das Gesamtpaket gekonnt ab. Vom lichtdurchfluteten Flur gelangt man in das hell erleuchtete Badezimmer und in das zusätzliche Gäste-WC mit Fenster. Das freundliche Bad überzeugt mit einer Dusche, einem Waschbecken und einer Toilette. Die Waschmaschine, sowie

Putzmittel und Kleingeräte sind im angrenzenden Hauswirtschaftsraum untergebracht.

## Ferienwohnung Deichblick



Zwischen idyllischem Waldrand und purer Natur am Selliner See liegt die Ferienwohnung Deichblick in der Villa Columba im schönen Ostseebad Sellin. Der Strand befindet sich in nur 800 Metern Entfernung und ist fußläufig über den Hügel im Wald erreichbar. Genießen Sie von der Ferienwohnung einen herrlichen Blick auf den Selliner See bis zum Greifswalder Bodden. Auf der 70m<sup>2</sup> gemütlichen Wohnfläche können Sie Ihren Urlaub auf Rügen, egal zu welcher Jahreszeit, in vollen Zügen genießen. Das freundliche Wohn- und Esszimmer überzeugt mit großen Fensterfronten und der hellen Sofagarnitur, die zu einem entspannten Tagesabschluss mit Abendsonne einlädt. Auch ein Blue-Ray-Player, ein Smart-TV und eine Musikanlage lassen keine Wünsche offen. Den Balkon erreichen Sie vom Wohnbereich aus. Die für Sie zur Verfügung gestellten komfortablen Gartenmöbel eignen sich zum Sonnenbaden oder für ein sonniges Frühstück an der frischen Ostseeluft. Das Schlafzimmer bietet Ihnen ein großes, gemütliches Doppelbett und einen Kleiderschrank, indem viel Stauraum für Ihre Lieblingskleidungsstücke vorhanden ist. Eine ausklappbare Schlafcouch befindet sich direkt nebenan im zweiten Schlafzimmer. Dort erwartet Sie ein weiterer Smart-TV, ein Schrank, sowie ein zweiter Zugang zum Balkon. Beide

Schlafräume garantieren mit Hilfe von Verdunkelungsvorhängen erholsame Nächte.

Bei Bedarf steht Ihnen auch kostenfrei ein Kinderreisebett (ohne Inlett), ein Hochstuhl, sowie ein Türschutzgitter für unsere kleinen Gäste bereit.

Die voll ausgestattete Küche verfügt über zahlreiche Kleingeräte, wie einen Toaster, einen Wasserkocher, eine Kaffeemaschine, Senseo und vieles mehr. Auch ein Backofen, ein Ceranfeld, ein Geschirrspüler und ein Kühlschrank mit großem Gefrierabteil legen Ihnen die Möglichkeit offen, gemeinsame Kochabende mit der ganzen Familie, oder Freunden zu verbringen. In dem Hauswirtschaftsraum stehen Ihnen eine Waschmaschine und ein Staubsauger zur Benutzung bereit.

Das hell erleuchtete Badezimmer ist mit einer Dusche, einem Waschbecken mit großem Spiegel und einer Toilette ausgestattet. Zudem gibt es noch ein separates Gäste-WC mit Fenster. Ihr Parkplatz befindet sich direkt vor der Ferienwohnung und ermöglicht ein barrierefreies Aus- und Einladen.

- 2 Schlafräume (ein Doppelbett, eine Schlafcouch)
- Allergikerfreundlich (tierfrei)
- in strandnähe (800 Meter)
- großer, sonniger Balkon
- bequeme Sofagarnitur
- 2 Smart-TV's
- Musikanlage
- Blue-Ray-Player
- voll ausgestattete Küche (Toaster, Kaffeemaschine, Kühlschrank, Geschirrspüler, Herd, uvm.)
- Bad mit Dusche
- separates Gäste-WC

## Ausstattung Zimmer

Größe: 70 qm

Belegung max.: 5

Anzahl Schlafzimmer: 2

WLAN: ja

TV: ja

Nichtraucher: ja

### Hinweise zu Haustieren

Haustiere nicht erlaubt

**Allgemein:** allergikerfreundlich, Balkon, Deichblick, Doppelbett, ebenerdig, familienfreundlich, französisches Bett, für Monteure geeignet, Heizung, Hochstuhl, Nichtraucher, Nichtraucherhaus, radfreundlich, Reise-/Kinderbett, Schlafsofa, Seeblick, wanderfreundlich

**Außenanlage:** Parkplatz

**Freizeit:** Boot/Verleih, Fahrradverleih, Golf, Indoor-Spielhaus, Kitesurfen, Mini-Golf, Schwimmhalle, Sommer-Rodelbahn, Spielplatz, Surfen, Wasserski

**Küche:** Backofen, Gefriermöglichkeit, Kühlschrank, Mikrowelle, separate Küche, Spülmaschine

**Sanitär:** Dusche, Dusche/WC, Gäste-WC, WC-Toilette

**Service:** Tiere nicht erlaubt, Waschmaschine

**Technik:** CD-Player, DVD-Player, WLAN, Kabel/Sat, Smart-TV, TV, TV - Flachbild

## So haben Gäste nach ihrem Aufenthalt bewertet

5 von max. 6 Punkten bei 5 Bewertungen insgesamt

Punkte	1	2	3	4	5	6
Ausstattung Zimmer/Fewo	●	●	●	●	●	
Sauberkeit	●	●	●	●	●	●
Service & Freundlichkeit	●	●	●	●	●	
Lage der Unterkunft (wie beschrieben)	●	●	●	●	●	
Beschreibung entsprach der Unterkunft	●	●	●	●	●	●
Preis-Leistung	●	●	●	●	●	
Empfehlenswert	●	●	●	●	●	●

## Allgemeine Lageinformationen

Eine wohlthuende Atmosphäre zwischen tiefer Waldluft und einer herrlichen Ostseebrise. Die Ferienwohnungen sind ruhig gelegen, zwischen dem Selliner See und der herrlichen Ostsee. Zum Ortskern und der Allerseits bekannten Wilhelmstraße mit der Selliner Seebrücke sind es nur ca. 15 Gehminuten.

Alternativ erreichen Sie die prachtvolle Flaniermeile und viele weitere Orte und Sehenswürdigkeiten in Sellin und Umgebung mit der Bäderbahn und dem Ortsbus. Sie können die beiden Verkehrsmittel mit der Selliner Kurkarte in der Saison kostenfrei nutzen können. Ein Fahrradverleih und eine Kitesurfschule befindet sich ebenfalls in der Nähe der Unterkünfte.

Ein Bäcker und Lebensmittelgeschäfte befinden sich in der Nachbarschaft und sind ebenfalls problemlos fußläufig zu erreichen. Die öffentlichen Verkehrsmittel und der Kleinbahnhof vom rasenden Roland befinden sich in der Nähe. In der Umgebung können verschiedene Ausflugsziele mit dem Rad, zu Fuß, mit dem Rasenden Roland und mit dem Auto erkundet werden.



## Entfernungen

Arzt: 800 m

Autobahn: 32 km

Badestelle/Gewässer: 500 m

Bäcker: 300 m

Bahnhof: 16 km

Geldautomaten/Bank: 1.5 km

Bushaltestelle: 600 m

Krankenhaus/Klinik: 18 km

(Kur-)Park/Wald: 200 m

Radweg: 200 m

Restaurant: 500 m

Schwimm-/Spaßbad: 1 km

Strand: 500 m

Supermarkt: 300 m

Tourist-Information: 700 m

Wanderweg: 200 m

Zentrum: 800 m

Objekt ID: 93941