

Haus Jasmund -F646 | Penthouse "Jasmund"

Ferienwohnung

Sellin (Ostseebad)



Beschreibung

Das Haus Jasmund liegt geschützt vor dem Trubel aber dennoch zentral in Erster Reihe am Hochufer und ist im modernen Bauhausstil erbaut. Die Seebrücke und der herrliche Sandstrand sind ebenso in ca. 5 Minuten zu erreichen wie die Wilhelmstraße, mit den diversen Restaurants, Cafés und Boutiquen.

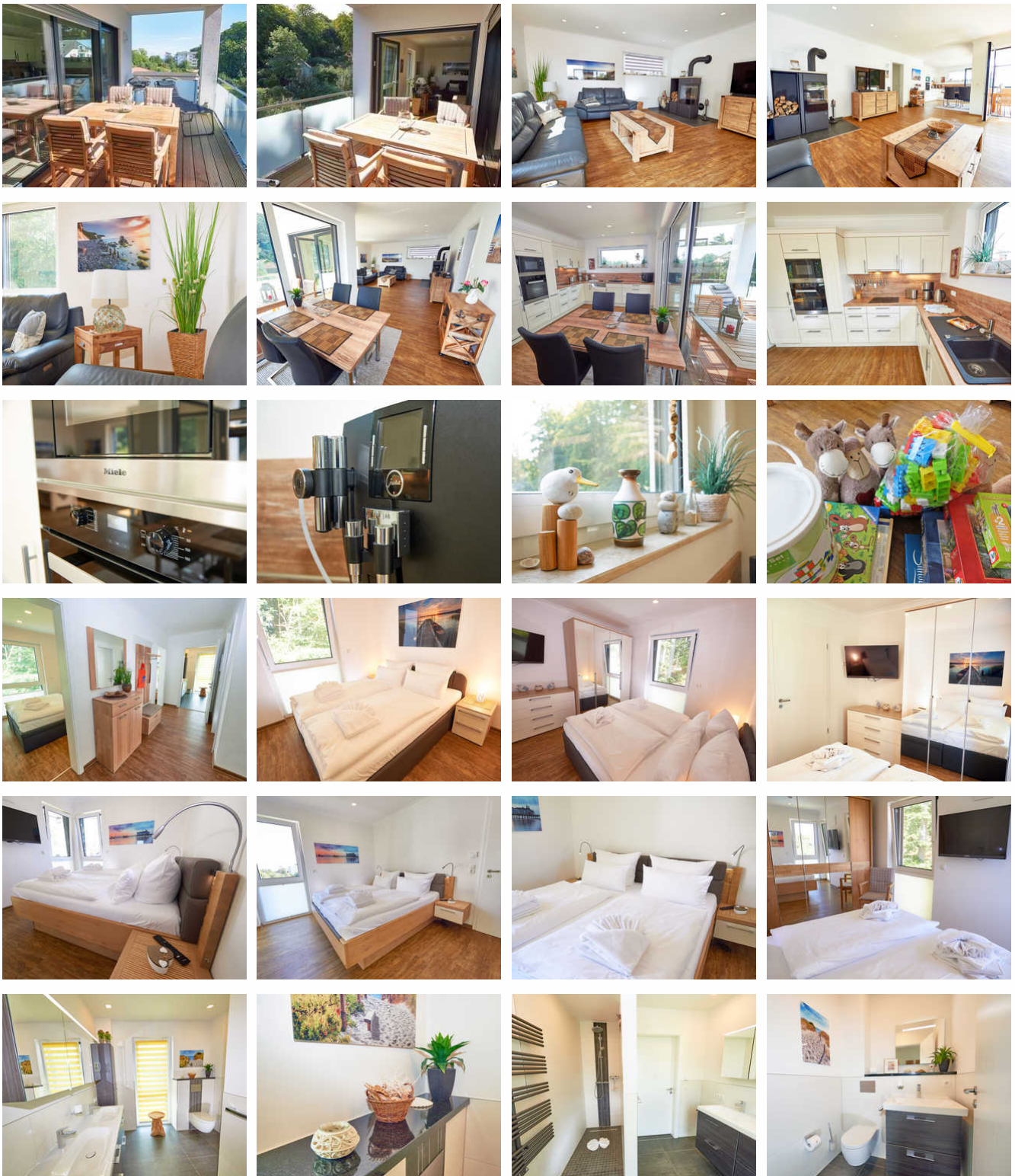
Das direkt anschließende Waldgebiet der Granitz, mit zahlreichen Wander- und Bikestrecken, bietet auch für Sportbegeisterte viele Möglichkeiten.

Erbaut: 2016

Sprachen: englisch, deutsch

HJ PH





Das neue, helle und freundliche Penthouse in der Villa Jasmund bietet Ihnen auf ca. 100 m² Wohnfläche:

- einen geräumigen, offenen Wohn- und Essbereich mit großzügiger Küchenzeile
- einen großen Balkon
- 2 Schlafzimmer
- ein Bad mit Doppelwaschtisch, WC und großer Dusche mit Rain Shower
- ein separates Gäste-WC und einen Hauswirtschaftsraum

Der Wohn- und Essbereich (ca. 44m²) ist mit einer bequemen Ledersitzgruppe und einem 58" UHD SMART-TV ausgestattet. Der in den Wohnraum integrierte Küchenbereich mit separatem Esstisch überzeugt mit hochwertigen Geräten. Backofen, Mikrowelle, 4 Platten Ceranfeld, Spülmaschine und Kühl-/Gefrierkombination von MIELE, sowie diverse Kleingeräte (Toaster,

Wasserkocher, Eierkocher) komplettieren die Küchenausstattung.

Genießen Sie Ihren frischen Kaffee gratis aus dem vorhandenen JURA-Kaffeefullautomaten.

In den kühleren Monaten sorgt die Fußbodenheizung für eine behagliche Atmosphäre. Zusätzlich steht ein Kamin und Feuerholz zur Verfügung

Der große Balkon (ca. 13m²) ist von Küche und Wohnzimmer zugänglich. Er eignet sich sehr gut zum Frühstücken oder relaxen. Nutzen Sie gerne die gemütliche Sitzgruppe und den dort vorhandenen Weber-Elektrogrill.

Beide Schlafzimmer sind mit Doppelbetten ausgestattet. Sie verfügen jeweils über einen eigenen HD-TV und Kleiderschränke für Ihre Urlaubsgarderobe.

Das Doppelbett im zweiten Schlafzimmer kann wahlweise auch in zwei Einzelliegen aufgeteilt werden.

Im Hauswirtschaftsraum finden Sie Waschtrockner, Bügelbrett und Bügeleisen, Reinigungsutensilien, sowie Platz für Ihre Koffer und andere Dinge.

Alle Fenster dieses Apartments sind mit Rollläden zum Verdunkeln bzw. Beschatten ausgestattet. Im Bad und in den Schlafräumen gibt es zusätzliche Plisse's oder ein Doppelrollo.

Das Nichtraucherapartment ist ideal für 1 - 4 Personen (plus Kleinkind) geeignet. Kinder sind herzlich willkommen. Wir bitten um Verständnis für unsere Gäste mit allergischen Beschwerden, dass wir das Mitbringen von Haustieren nicht gestatten.

Auch die folgenden Leistungen/Angebote sind für unsere Gäste im Übernachtungspreis inklusive:

- frischer Bohnenkaffee (Nachschlag gibt's bei OAR)
- W-LAN Internetzugang
- PKW-Stellplatz am Haus
- Abstellraum für Fahrräder und Urlaubsausrüstung direkt am Haus
- Kaminholz
- Waschtrockner
- Kinderhochstuhl, Kinderreisebett incl. Matratze, Decke und Kissen
- Wickelaufgabe und Babywanne
- Bollerwagen, Strandmuschel, Spielzeug
- Picknicktasche für den Strand

Ausstattung Zimmer

Größe: 100 qm

Belegung max.: 4

Anzahl Schlafzimmer: 2

WLAN: ja

TV: ja

Nichtraucher: ja

Hinweise zu Haustieren

Haustiere nicht erlaubt

Allgemein: Balkon, Doppelbett, Einzelbett, familienfreundlich, Heizung, Kamin, Nichtraucher

Außenanlage: Fahrradunterstellmöglichkeit, Parkplatz

Küche: Backofen, Gefriermöglichkeit, Küche (offen), Kühlschrank, Mikrowelle, Spülmaschine

Sanitär: Dusche/WC, Gäste-WC, Haartrockner

Service: EC-Karten, Tiere nicht erlaubt

Technik: CD-Player, DVD-Player, WLAN, Kabel/Sat, TV

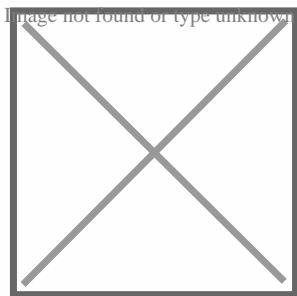
So haben Gäste nach ihrem Aufenthalt bewertet

6 von max. 6 Punkten bei 12 Bewertungen insgesamt

Punkte	1	2	3	4	5	6
Ausstattung Zimmer/Fewo	●	●	●	●	●	●
Sauberkeit	●	●	●	●	●	●
Service & Freundlichkeit	●	●	●	●	●	●
Lage der Unterkunft (wie beschrieben)	●	●	●	●	●	●
Beschreibung entsprach der Unterkunft	●	●	●	●	●	●
Preis-Leistung	●	●	●	●	●	●
Empfehlenswert	●	●	●	●	●	●

Allgemeine Lageinformationen

Das Haus Jasmund liegt geschützt vor dem Trubel aber dennoch zentral in Erster Reihe am Hochufer und ist im modernen Bauhausstil erbaut. Die Seebrücke und der herrliche Sandstrand sind ebenso in ca. 5 Minuten zu erreichen wie die Wilhelmstraße, mit den diversen Restaurants, Cafés und Boutiquen.



Entfernungen

Strand: 300 m

Supermarkt: 1 km

Zentrum: 300 m

Das Team der Ostseeapartements Rügen



Objekt ID: 66781