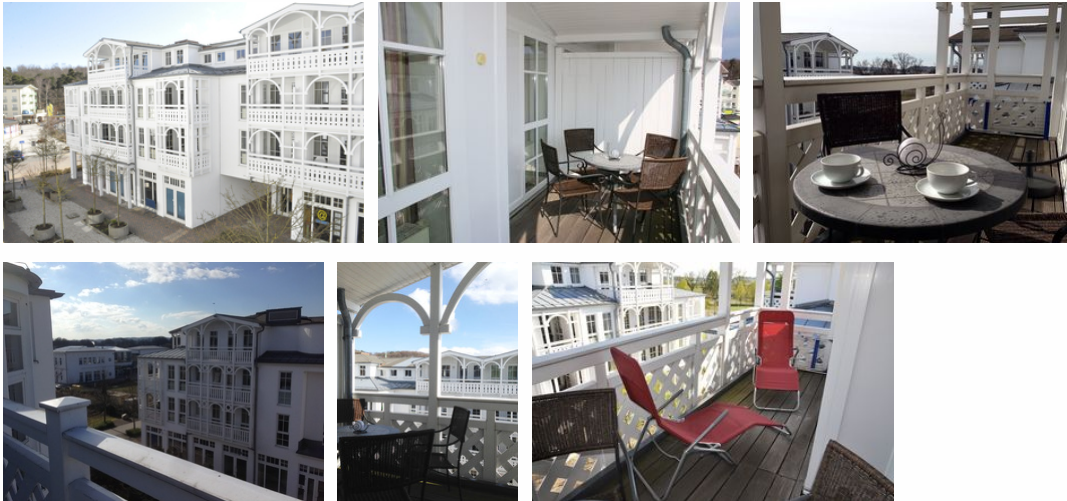


H: Seepark Sellin-Haus Göhren Whg 550 Penthouse mit Balkon

Ferienwohnung - Apartmentanlage

Sellin (Ostseebad)



Beschreibung

Urlaubszeit - schönste Zeit. Herzlich Willkommen, liebe Feriengäste!

Beginnen Sie die Tage Ihrer schönsten Zeit des Jahres mit dem Frühstück auf dem Balkon in der Morgensonne. Ihre helle Ferienwohnung 550 befindet sich im Dachgeschoss und verfügt über einen großen Balkon mit Ausrichtung gen Osten. Der gepflegte "Seepark Sellin" mit seinen weißen Häusern wurde 1997 in klassischer Bäderarchitektur erbaut. Die in der Anlage beginnende "Seeparkpromenade" führt Sie bequem zum Ortskern über die anschließende Wilhelmstraße direkt zum Strand und der berühmten Seebrücke. Der Südstrand ist ca. 750 m entfernt. Nutzen Sie die Bäderbahn als Shuttle zu den beiden Stränden. Der Seepark bietet zu jeder Jahreszeit einen abwechslungsreichen und erholsamen Aufenthalt. Nebenan befindet sich das ganzjährig geöffnete Erlebnisbad „Ahoi!“ mit Wasserattraktionen sowie Sauna- und Wellnessangeboten. Restaurants, Einkaufsmöglichkeiten und die Haltestellen der Schmalspurbahn "Rasender Roland“, der Linienbusse und der Bäderbahn (mit Kurkarte kostenlos) befinden sich in der Anlage. Und dann gibt es ja auch noch die Schiffsverbindungen. Von der Selliner Seebrücke aus können Sie z. B. direkt nach Sassnitz, Binz oder Göhren zum Nachmittagsbummel übersetzen oder Sie entscheiden sich für eine Rundfahrt und schippern Richtung "Kap Arkona" zur legendären Kreideküste und den spektakulären "Königsstuhl".

Erbaut: 1997

Haus Göhren Whg 550 Penthouse mit Balkon



Die Nichtraucherferienwohnung Nr. 550 (Penthouse) befindet sich in der 3. Etage (Dachgeschoß). Sie ist mit ca. 57 qm hell und geräumig und bietet Ihnen Platz für 2 bis 4 Personen und 1 Kleinkind bis 3 Jahre im Kinderreisebett. In der Wohnung finden Sie einen kombinierten Wohn-/Koch- und Essbereich. Die integrierte, moderne Küchenzeile lässt mit einer eingebauten Mikrowelle mit Grillfunktion, Cerankochfeld, Geschirrspüler, Kühlschrank mit Eisfach, Kaffeemaschine, Toaster, Wasserkocher und anderen praktischen Helfern die keine kulinarischen Wünsche offen lassen. Der Essplatz rundet diesen Bereich ab. Der angrenzende Wohnbereich ist geschmackvoll mit Massivholzmöbeln, einer Stehlampe, Couchtisch und einer gemütlichen Schlafcouch eingerichtet. Diese lässt sich in wenigen Handgriffen zur Schlafstätte (1,60 m x 2,00 m) für 2 weitere Personen umfunktionieren. Abgerundet wird der Wohnbereich mit einem Blu-Ray-Player, einer kleinen Hifi-Compactanlage (mit USB-Anschluss) sowie einem Flachbild-TV. Erfreuen Sie sich an einer kleinen Buchauswahl und einigen Gesellschaftsspielen. Auch auf einen Internetanschluss (W-LAN) müssen Sie im Urlaub nicht verzichten. Dieser ist für Sie inklusive. Der bestuhlte Balkon, Richtung Osten, verfügt zusätzlich über einen Sonnenschirm. Begehbar ist der Balkon vom Wohnbereich. Das Schlafzimmer ist mit einem Doppelbett (1,80 m x 2,00 m), Nachttischkonsolen und Kleiderschrank ausgestattet. Verdunkelungsgardinen schützen in der Wohnung vor fremden Blicken von außerhalb. Im gefliesten Badezimmer befindet sich eine Badewanne mit Duschtrennung, Waschplatz, WC und Föhn. In der Wohnung finden Sie einen Staubsauger und einen Wäschetrockner für den Balkon. Ein eigener PKW-Stellplatz (Nr. 116) befindet sich in der Tiefgarage (Einfahrtshöhe 1,80 m) des Hauses. Haustiere sind nicht erlaubt. Die Erstausrüstung eines Wäschepaketes (komplette Bettwäsche, 1 Duschhandtuch, 2 kleine Handtücher) können Sie bis 14 Tage vor Anreise gegen einen Aufpreis dazu buchen oder durch eigene ergänzen. Ab 2 gebuchten Paketen erhalten Sie einmalig 1 Geschirrhandtuch und 1 Duschvorleger hinzu.

Ausstattung Zimmer

Größe: 57 qm
Belegung max.: 5
Anzahl Schlafzimmer: 1
WLAN: ja
Nichtraucher: ja
Spülmaschine: ja

Hinweise zu Haustieren

Haustiere nicht erlaubt

Allgemein: Balkon, Doppelbett, familienfreundlich, Heizung, Insektenschutz/Gaze, Nichtraucher, radfreundlich, Schlafsofa

Außenanlage: Tiefgarage

Küche: Gefriermöglichkeit, Küche (offen), Kühlschrank, Mikrowelle, Spülmaschine

Sanitär: Bad/WC, Badewanne, Haartrockner

Service: Tiere nicht erlaubt

Technik: CD-Player, DVD-Player, WLAN, Kabel/Sat, TV - Flachbild, Wecker

So haben Gäste nach ihrem Aufenthalt bewertet

6 von max. 6 Punkten bei 9 Bewertungen insgesamt

Punkte	1	2	3	4	5	6
Ausstattung Zimmer/Fewo	●	●	●	●	●	●
Sauberkeit	●	●	●	●	●	
Service & Freundlichkeit	●	●	●	●	●	●
Lage der Unterkunft (wie beschrieben)	●	●	●	●	●	●
Beschreibung entsprach der Unterkunft	●	●	●	●	●	●
Preis-Leistung	●	●	●	●	●	●
Empfehlenswert	●	●	●	●	●	●

Allgemeine Lageinformationen

Urlaubszeit - schönste Zeit. Herzlich Willkommen, liebe Feriengäste!

Beginnen Sie die Tage Ihrer schönsten Zeit des Jahres mit dem Frühstück auf dem Balkon in der Morgensonne. Der gepflegte

"Seepark Sellin" mit seinen weißen Häusern wurde 1997 in klassischer Bäderarchitektur erbaut. Die in der Anlage beginnende "Seeparkpromenade" führt Sie bequem zum Ortskern über die anschließende Wilhelmstraße direkt zum Strand und der berühmten Seebrücke. Der Südstrand ist ca. 750 m entfernt. Nutzen Sie die Bäderbahn als Shuttle zu den beiden Stränden. Der Seepark bietet zu jeder Jahreszeit einen abwechslungsreichen und erholsamen Aufenthalt. Nebenan befindet sich das ganzjährig geöffnete Erlebnisbad „Ahoi!“ mit Wasserattraktionen sowie Sauna- und Wellnessangeboten. Restaurants, Einkaufsmöglichkeiten und die Haltestellen der Schmalspurbahn "Rasender Roland“, der Linienbusse und der Bäderbahn (mit Kurkarte kostenlos) befinden sich in der Anlage. Und dann gibt es ja auch noch die Schiffsverbindungen. Von der Selliner Seebrücke aus können Sie z. B. direkt nach Sassnitz, Binz oder Göhren zum Nachmittagsbummel übersetzen oder Sie entscheiden sich für eine Rundfahrt und schippern Richtung "Kap Arkona" zur legendären Kreideküste und den spektakulären "Königsstuhl".



Entfernungen

Arzt: 700 m

Badestelle/Gewässer: 900 m

Bäcker: 100 m

Geldautomaten/Bank: 1 km

Bushaltestelle: 100 m

(Kur-)Park/Wald: 400 m

Radweg: 200 m

Restaurant: 100 m

Schwimm-/Spaßbad: 100 m

Strand: 900 m

Supermarkt: 100 m

Tourist-Information: 100 m

Wanderweg: 200 m

Zentrum: 800 m

Objekt ID: 59053