

Ferienwohnung Familie Kürbitz

Ferienwohnung

Sellin (Ostseebad)



Beschreibung

*** Herzlich Willkommen im Ostseebad Sellin in der freundlichen Ferienwohnung von Familie Kürbitz.

Unsere liebevoll eingerichtete Wohnung bietet Ihnen viele Annehmlichkeiten, ein ruhiges Schlafzimmer, Fußbodenheizung und Handtuchrockner im modernen Bad, eine separate Küche mit Geschirrspüler und Herd.

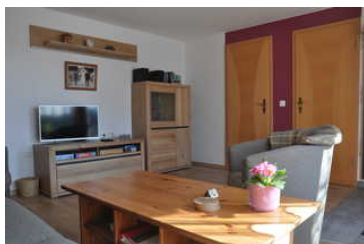
Genießen Sie an lauen Sommerabenden ein Glas Wein auf unserer großzügigen Terrasse.

Wir halten einen eigenen Parkplatz und eine Möglichkeit Ihr Fahrrad unterzustellen bereit. Bis zum Strand sind es ca. 1000 m und bis zur Bushaltestelle etwa 500m.

Erbaut: 1990

Letzte Renovierung: 2017

Ferienwohnung Kürbitz



Die gemütlich eingerichtete 42 qm Ferienwohnung befindet sich am Waldrand im Erdgeschoß eines Einfamilienhauses in der Nähe vom Selliner See.

Die Wohnung verfügt über ein modernes gemütliches Wohnzimmer mit Zugang zur Terrasse, ein ruhiges Schlafzimmer, ein modernes Bad und eine separate Küche. Im Wohnraum gibt es eine Sitzecke, außerdem Stereoanlage und TV. Selbstverständlich sind im ruhig gelegenen Schlafzimmer die Betten bezogen.

Das schöne Bad bietet Ihnen mit Handtuchrockner und Fußbodenheizung Annehmlichkeiten die Sie im Urlaub sicher schätzen. Auch die Handtücher sind vorhanden. Die Küche verfügt über eine moderne Küchenzeile mit Herd inklusive Backofen, Geschirrspüler und Mikrowelle. Ausgelegt ist die Wohnung für 2 Personen.

Ausstattung Zimmer

Größe: 42 qm

Belegung max.: 2

Anzahl Schlafzimmer: 1

WLAN: ja

TV: ja

Nichtraucher: ja

Hinweise zu Haustieren

Haustiere nicht erlaubt

Allgemein: ebenerdig, erneuerbare Energien, Heizung, Nichtraucher, Nichtraucherhaus, radfreundlich, Schlafsofa, Terrasse

Außenanlage: Fahrradunterstellmöglichkeit, Parkplatz, Sitzecke im Garten

Küche: Backofen, Kühlschrank, Mikrowelle, separate Küche, Spülmaschine

Sanitär: Dusche/WC, Haartrockner, WC-Toilette

Service: Bettwäsche, Handtücher, Tiere nicht erlaubt

Technik: WLAN, Kabel/Sat, TV, TV - Flachbild

So haben Gäste nach ihrem Aufenthalt bewertet

4 von max. 6 Punkten bei 2 Bewertungen insgesamt

Punkte	1	2	3	4	5	6
Ausstattung Zimmer/Fewo	●	●	●	●		
Sauberkeit	●	●	●	●	●	
Service & Freundlichkeit	●	●	●	●	●	
Lage der Unterkunft (wie beschrieben)	●	●	●	●	●	

Punkte	1	2	3	4	5	6
Beschreibung entsprach der Unterkunft	●	●	●	●	●	
Preis-Leistung	●	●	●	●	●	
Empfehlenswert	●	●	●	●	●	

Allgemeine Lageinformationen

Anreise mit dem Auto: Stralsund-B 96 Bergen (Entlastungsstrecke über die Rügener Fähre (Stahlbrode-Glewitz) - Richtung Garz und Putbus-alte Bäderstraße)-B 196 Richtung Göhren-Sellin- in Sellin links über die Kleinbahnschienen-dann erste Querstraße links-Sie fahren dann gerade aus und das letzte Haus auf der rechten Seite ist das Quartier, mit dem Zug bis Bergen oder Binz, von dort aus mit dem Linienbus nach Sellin mit dem Flugzeug zum Flughafen Gütin und von dort aus mit dem Taxi oder einem Leihwagen weiter



Entfernungen

Arzt: 1 km	Autobahn: 70 km	Badestelle/Gewässer: 1 km	Bäcker: 700 m
Bahnhof: 900 m	Geldautomaten/Bank: 900 m	Bushaltestelle: 500 m	Flughafen: 140 km
Krankenhaus/Klinik: 25 km	Höhe über dem Meeresspiegel: 10 m	Nachbar: 20 m	(Kur-)Park/Wald: 10 m
Radweg: 100 m	Restaurant: 100 m	Schwimm-/Spaßbad: 500 m	Strand: 1 km
Supermarkt: 950 m	Tourist-Information: 900 m	Wanderweg: 1 km	Zentrum: 700 m

Objekt ID: 5658