

Ferienwohnung Haus "Granitzblick" SE- WE 10

Ferienwohnung - Apartment

Sellin (Ostseebad)

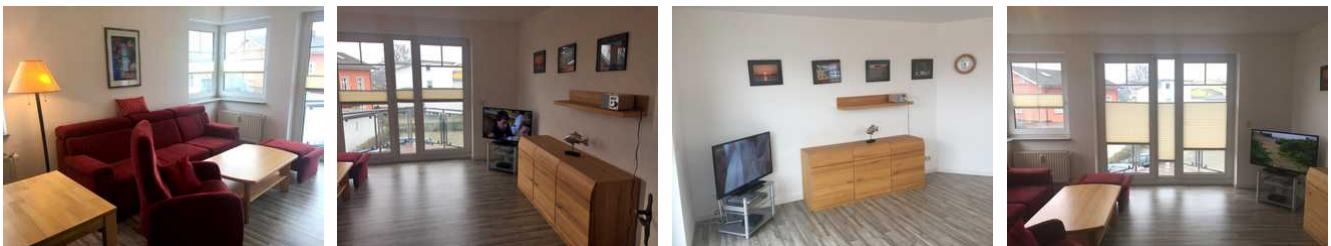


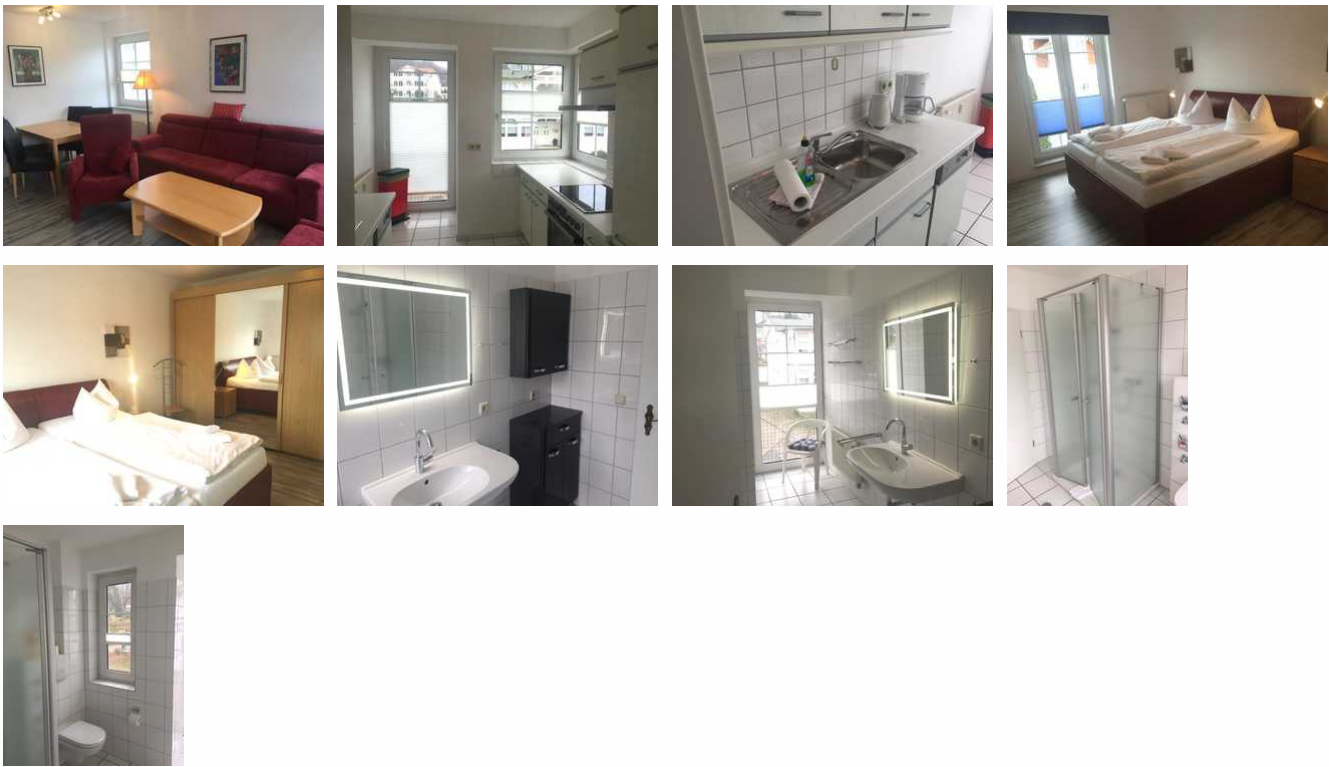
Beschreibung

Die komfortable eingerichtete Nichtraucher- Ferienwohnung Nr.10 befindet sich in der ersten Etage eines modernen Appartementhauses im ersten Aufgang. Das Zentrum mit seinen vielen Restaurants ist in wenigen Gehminuten zu erreichen. Die Granitz (Waldgebiet) ist nur 400m vom Haus entfernt. Von hier aus können Sie ohne Autolärm per Fuß oder Pedes die Gegend erkunden. Lohnende Ziele sind: das Jagdschloss, der schwarze See, das Ostseebad Binz. oder einfach die Natur genießen und die Seele baumeln lassen. Die Bushaltestellen befinden sich ca. 300m und der Bahnhof vom "Rasenden Roland" ca. 800m vom Objekt entfernt. Den Hauptstrand mit seiner berühmten Seebrücke und den breiten feinsandigen Südstrand sind ca. 700m entfernt. In der Hauptsaison fährt unsere kleine Bäderbahn zur Seebrücke und zum Südstrand. Im Seepark freut sich das Erlebnisbad auf Ihren Besuch. Viele kleine Restaurants und Geschäfte laden zum Bummeln ein. Der große Edekamarkt befindet sich ebenfalls hier.

Letzte Renovierung: 2017

Ferienwohnung Granitzblick Böhmer





Die komfortable eingerichtete 65qm große Nichtraucher-Ferienwohnung Nr. 10 befindet sich in der ersten Etage eines modernen Appartementhauses. Der große lichtdurchflutete Wohnraum ist mit einer gemütlichen Couchecke und einen Eßplatz ausgestattet (keine Aufbettung möglich). Zur Wohnung gehört ein Schlafraum mit einem Doppelbett und eine moderne Küche mit Ceranfeld mit Backofen und Spülmaschine. Im Bad befindet sich eine Dusche /WC zur Verfügung. Bei schönem Wetter lädt ein kleiner Balkon (Südseite) mit Gartenmöbeln zum Verweilen ein. Die Betten sind natürlich bezogen und die Handtücher liegen bei Ihrer Anreise kostenlos bereit. Der PKW-Stellplatz NR.10 gehört zur Wohnung.

Ausstattung Zimmer

Größe: 65 qm

Belegung max.: 2

Anzahl Schlafzimmer: 1

WLAN: ja

TV: ja

Nichtraucher: ja

Hinweise zu Haustieren

Haustiere nicht erlaubt

Allgemein: Balkon, französisches Bett, Heizung, Nichtraucher, radfreundlich

Außenanlage: Fahrradunterstellmöglichkeit, Parkplatz

Küche: Backofen, Gefriermöglichkeit, Kühlschrank, separate Küche, Spülmaschine

Sanitär: Dusche/WC, Haartrockner

Service: Bettwäsche, Handtücher, Tiere nicht erlaubt

Technik: DVD-Player, WLAN, Kabel/Sat, TV, TV - Flachbild

So haben Gäste nach ihrem Aufenthalt bewertet

5 von max. 6 Punkten bei 6 Bewertungen insgesamt

Punkte	1	2	3	4	5	6
Ausstattung Zimmer/Fewo	●	●	●	●	●	
Sauberkeit	●	●	●	●	●	
Service & Freundlichkeit	●	●	●	●	●	●
Lage der Unterkunft (wie beschrieben)	●	●	●	●	●	●
Beschreibung entsprach der Unterkunft	●	●	●	●	●	●
Preis-Leistung	●	●	●	●	●	●
Empfehlenswert	●	●	●	●	●	●

Allgemeine Lageinformationen

Wegbeschreibung: Anreise mit dem Auto: Stralsund-Bergen-Göhren-in Sellin links über die Bahngleise-geradeaus bis zur Kreuzung-links abbiegen-100m linker Hand befindet sich das Appartementhaus. Der Parkplatz Nr. 10 ist auf dem Hof. Anreise per Bahn: Bahnhof Bergen oder Binz- weiter mit dem Bus oder dem Taxi Anreise mit dem Flugzeug: Flugplatz Gütin (30km von Sellin entfernt) Transfer mit dem Taxi möglich oder einem Leihwagen



Entfernungen

Arzt: 500 m

Autobahn: 70 km

Badestelle/Gewässer: 600 m

Bäcker: 100 m

Bahnhof: 850 m

Geldautomaten/Bank: 600 m

Bushaltestelle: 100 m

Flughafen: 140 km

Krankenhaus/Klinik: 25 km

Höhe über dem Meeresspiegel: 30 m

(Kur-)Park/Wald: 300 m

Radweg: 300 m

Restaurant: 100 m

Schwimm-/Spaßbad: 700 m

Strand: 600 m

Supermarkt: 500 m

Tourist-Information: 800 m

Wanderweg: 300 m

Zentrum: 500 m

Objekt ID: 5326