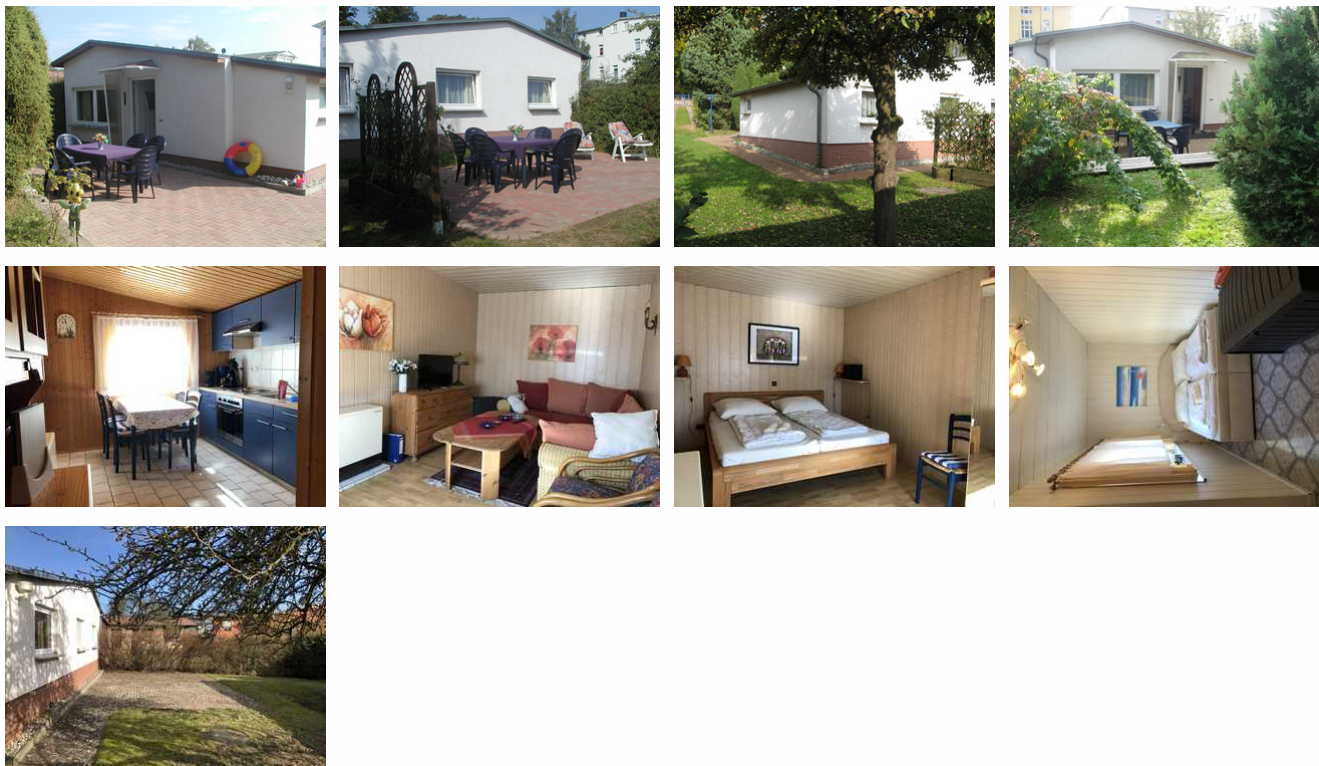


Ferienhaus SE-EB

Ferienwohnung - Ferienhaus - Bungalow - Apartment

Sellin (Ostseebad)



Beschreibung

Das 65qm große Ferienhaus mit seinem 650qm grossen Garten befindet sich in einer ruhigen Seitenstraße in der Nähe der berühmten Wilhelmstraße. Das Grundstück ist eingezäunt, daher besonders für Familien geeignet. Die Seebrücke und der Ostseestrand sind 500m entfernt. In wenigen Gehminuten erreichen Sie den Wald und den Südstrand mit seinem herrlichen Badestrand. Es ist ein idealer Ausgangspunkt für Ihre Wanderungen und Radtouren. Ein Fahrradverleih ist in unmittelbarer Nähe.

Der Bahnhof vom "Rasenden Roland" ist ca. 600m und die Bushaltestelle 300m vom Objekt entfernt. Viele Restaurants und Geschäfte freuen sich auf Ihrem Besuch. Den Seepark erreichen Sie in wenigen Gehminuten. Hier können Sie das Inselparadies mit seinem Wellnessbereich besuchen.

Für unsere Kleinen ist ein Spielplatz vorhanden. Ein Bummel durch den Seepark ist zu empfehlen. Hier kann man die Seele baumeln lassen.

Ferienhaus Ebeling



Das ruhig gelegene 65qm große Ferienhaus mit seinem 650qm Garten verfügt über eine modern ausgestattete und lichtdurchflutete Veranda. Die moderne Küche ist ausgestattet mit einem 4-Plattenherd mit Backofen, Mikrowelle, Kühlschrank, Waschmaschine und einer gemütlichen Essecke. Im Wohnraum sind zwei Aufbettungen möglich. Das Schlafzimmer mit einem Doppelbett befindet sich nebenan. Die Dusche/WC gehört ebenfalls zur Wohnung. Die Erstausrüstung der Bettwäsche und Handtücher stellt der Vermieter Ihnen kostenlos zur Verfügung. Ein PKW-Stellplatz befindet sich auf dem Grundstück. Bei schönem Wetter lädt ein Garten mit einer großen Terrasse zum Verweilen ein. Kleine wohlerzogene Hunde sind für 3,00 €/Tag erlaubt.

Achtung: Es ist kein WLAN vorhanden!!!

Ausstattung Zimmer

Größe: 65 qm

Belegung max.: 4

Anzahl Schlafzimmer: 1

Tiere willkommen: ja

TV: ja

Waschmaschine: ja

Hinweise zu Haustieren

Es sind nur kleine Haustiere für 3,00€ proTag erwünscht.

Allgemein: Fahrradraum abschließbar, Heizung, Nichtraucherhaus, radfreundlich, separates Grundstück, Terrasse, wanderfreundlich

Außenanlage: Garten zur Nutzung, Parkplatz, Sitzecke im Garten, umzäuntes Grundstück

Küche: Backofen, Kühlschrank, Mikrowelle, separate Küche

Sanitär: Dusche/WC

Service: Bettwäsche, Handtücher, Tiere willkommen, Waschmaschine

Allgemeine Lageinformationen

Auto: Stralsund - B 96 Bergen (Entlastungsstrecke über die Rügener Fähre (Stahlbrode-Glewitz) - Richtung Garz und Putbus - alte Bäderstraße - B 196 Richtung Göhren- Sellin - links über die Bahnschienen -geradeaus-bis zur 1.Kreuzung(abbiegende Hauptstraße)-bis zur 2.Kreuzung-links abbiegen-und erste Querstraße rechts einbiegen - weiter 3.Haus rechte Seite (zurückversetzt) Bahn: mit der Bahn bis Bergen oder Binz und dann weiter mit dem Bus nach Sellin Ort, dann zu Fuß die Wilhelmstraße hoch, erste Querstraße rechts rein (s. o.) Flughafen: Gütting - Flughafentransfer mit dem Taxi oder einem Leihwagen



Entfernungen

Arzt: 700 m	Autobahn: 70 km	Badestelle/Gewässer: 500 m	Bäcker: 300 m
Bahnhof: 900 m	Geldautomaten/Bank: 600 m	Bushaltestelle: 500 m	Flughafen: 140 km
Krankenhaus/Klinik: 25 km	Höhe über dem Meeresspiegel: 30 m	(Kur-)Park/Wald: 200 m	Restaurant: 50 m
Schwimm-/Spaßbad: 700 m	Strand: 500 m	Supermarkt: 700 m	Tourist-Information: 700 m
Wanderweg: 200 m	Zentrum: 100 m		

Objekt ID: 5050