

Ferienwohnung "Sturmmöwe"

Ferienwohnung - Apartment - Villa

Sellin (Ostseebad)



Beschreibung

Für Ihren Urlaub bieten wir Ihnen im Seebad Sellin unweit der Seebrücke eine exklusive und hochwertig eingerichtete Ferienwohnung.

Die Villa Wilhelmine wurde im Juli 2012 fertiggestellt. (6 Wohneinheiten) Sie liegt in einer Seitenstraße, der bekannten Wilhelmstraße.

Unsere Ferienwohnung "Sturmmöwe" befindet sich im 2. Obergeschoss mit großem Balkon. Sie ist für 4 Personen + Kleinkind exklusiv eingerichtet und verfügt neben dem großzügigen Wohn/ Essbereich mit komplett ausgestatteter Küche, über zwei Schlafzimmer, ein Tageslichtbad sowie einen Flur. Hohe helle Räume und hochwertige Landhausdielen tragen zum Wohlbefinden bei. Für unsere kleinen Gäste stellen wir Ihnen ein Kinderreisebett und einen Hochstuhl kostenfrei zur Verfügung.

Die Wohnung verfügt über einen großen nach Süden ausgerichteten überdachten Balkon mit einem herrlichen Blick bis zum Selliner See. Ein kostenloser PKW-Stellplatz befindet sich am Haus. Für Ihre Fahrräder gibt es einen eigenen Abstellschuppen.

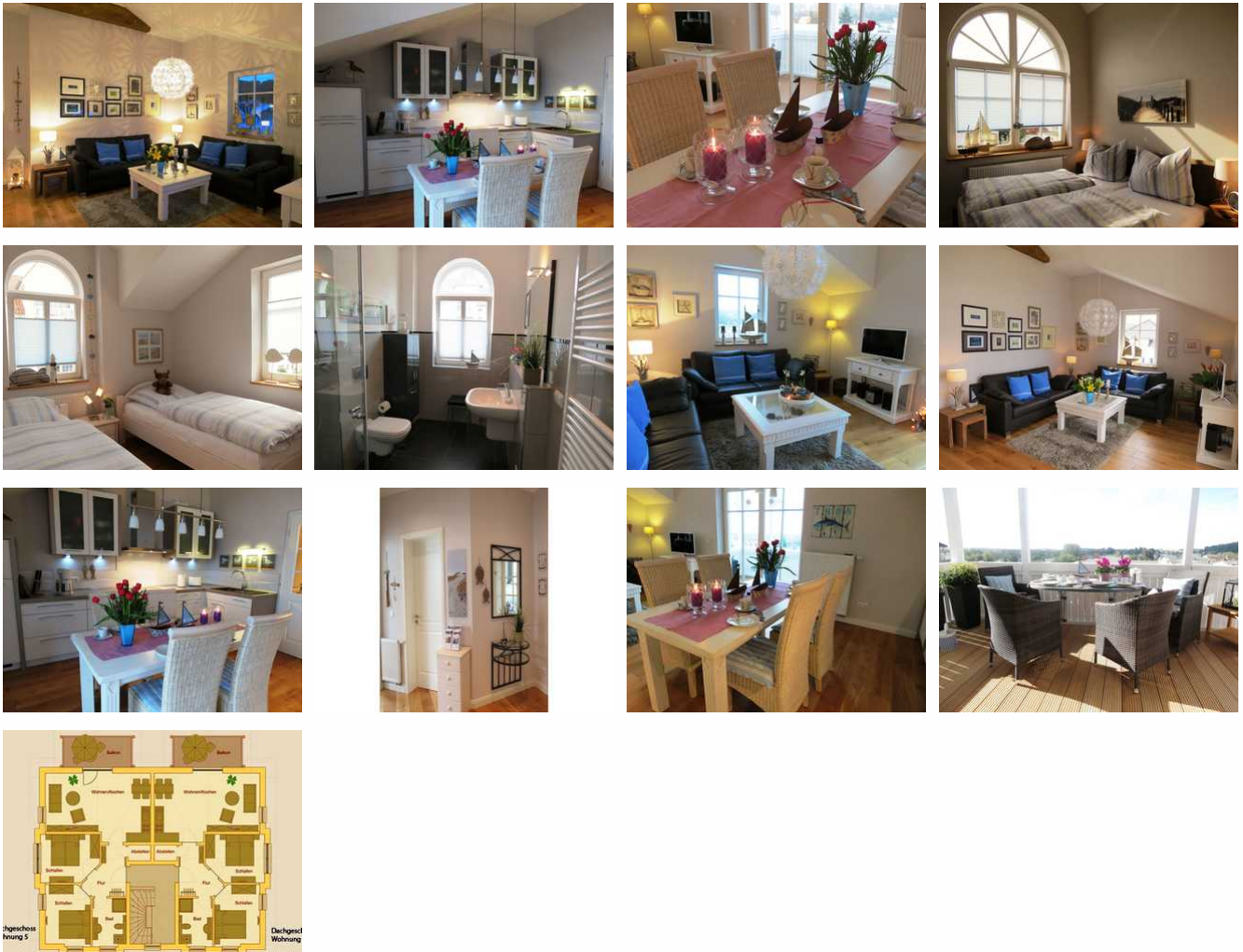
Unsere Wohnung ist eine "Nichtraucher Wohnung".

Lage:

Die im Jahr 2012 neu errichtete Villa Wilhelmine, mit 6 Ferienwohnungen, liegt in einer Seitenstraße, aber dennoch zentral. Zur bekannten Wilhelmstraße und bis zum herrlichen Ostseestrand und der historischen Seebrücke sind es nur wenige Geh-Minuten. Die Villa Wilhelmine ist in Anlehnung an die prächtigen Villen der Wilhelmstraße ebenfalls im Stil der Bäderarchitektur entstanden. Geschäfte, Lokale und kulturelle Angebote finden Sie in unmittelbarer Nähe der Ferienwohnung.

Erbaut: 2012

Sturmmöwe



Unsere Ferienwohnung "Sturmmöwe" befindet sich im 2. Obergeschoss mit großem Balkon. Sie ist für 4 Personen + Kleinkind exklusiv eingerichtet und verfügt neben dem großzügigen Wohn/ Essbereich mit komplett ausgestatteter Küche, über zwei Schlafzimmer, ein Tageslichtbad sowie einen Flur. Hohe helle Räume und hochwertige Landhausdielen tragen zum Wohlbefinden bei. Für unsere kleinen Gäste stellen wir Ihnen ein Kinderreisebett und einen Hochstuhl kostenfrei zur Verfügung.

Sie verfügt über einen großen nach Süden ausgerichteten überdachten Balkon mit einem herrlichen Blick bis zum Selliner See. Ein PKW-Stellplatz befindet sich am Haus. Für Ihre Fahrräder gibt es einen eigenen Abstellschuppen. Unsere Wohnung ist eine "Nichtraucher Wohnung".

Das Ostseebad Sellin zählt neben Binz und Göhren zu den bedeutendsten Badeorten auf Rügen. Es liegt östlich eines ausgedehnten Küstenhochwaldes (der Granitz) an der Verbindung zur Halbinsel Mönchgut im Südosten Rügens. Zahlreiche Einkaufsmöglichkeiten, Restaurants, Cafe's sowie der Ostseestrand und die bekannte Seebrücke sind von unserer Ferienwohnung fußläufig erreichbar. Zu jeder Jahreszeit, auch im Herbst und Winter, wenn Stürme die Ostsee zu hohen Wellen auftürmen, heißen wir Sie in unserer liebevoll und komfortabel ausgestatteten Ferienwohnung herzlich willkommen.

Ausstattung Zimmer

Größe: 70 qm

Belegung max.: 5
Anzahl Schlafzimmer: 2
Tiere willkommen: ja
WLAN: ja
Nichtraucher: ja

Hinweise zu Haustieren

Es ist nur 1 Hund bis zu einer Größe von max. 40cm in der Wohnung erlaubt. Keine Katzen.

Allgemein: Balkon, Doppelbett, Einzelbett, Fahrradraum abschließbar, familienfreundlich, getrennt stehende Betten, Heizung, Hochstuhl, Nichtraucher, Nichtraucherhaus, Panoramablick, radfreundlich, Reise-/Kinderbett, Seeblick, wanderfreundlich

Außenanlage: Fahrradunterstellmöglichkeit, Parkplatz

Essen & Trinken: Grillmöglichkeit

Küche: Backofen, Gefriermöglichkeit, Küche (offen), Kühlschrank, Spülmaschine

Sanitär: Dusche, Dusche/WC, Haartrockner

Service: Bettwäsche, Handtücher, Tiere willkommen, Wäscheservice

Technik: CD-Player, WLAN, Kabel/Sat, TV - Flachbild

Allgemeine Lageinformationen

Die im Jahr 2012 neu errichtete Villa Wilhelmine, mit 6 Ferienwohnungen, liegt in einer Seitenstraße, aber dennoch zentral. Zur bekannten Wilhelmstraße und bis zum herrlichen Ostseestrand und der historischen Seebrücke sind es nur wenige Gehminuten. Die Villa Wilhelmine ist in Anlehnung an die prächtigen Villen der Wilhelmstraße ebenfalls im Stil der Bäderarchitektur entstanden. Geschäfte, Lokale und kulturelle Angebote finden Sie in unmittelbarer Nähe der Ferienwohnung.



Entfernungen

Arzt: 12.7 km

Autobahn: 35 km

Badestelle/Gewässer: 500 m

Bäcker: 600 m

Bahnhof: 800 m

Geldautomaten/Bank: 200 m

Bushaltestelle: 1 km

Flughafen: 60 km

Golfplatz: 26.4 km

Krankenhaus/Klinik: 20 km

(Kur-)Park/Wald: 800 m

Radweg: 20 m

Restaurant: 50 m

Schwimm-/Spaßbad: 13.9 km

Strand: 500 m

Supermarkt: 1 km

Therme: 13.9 km

Tourist-Information: 500 m

Wanderweg: 20 m

Zentrum: 100 m

Objekt ID: 46145