

# Fachwerkhäuser Seedorf -F591 | Haushälfte "Lena Victoria"

Ferienwohnung - Ferienhaus - Apartment - Villa

Sellin OT Seedorf

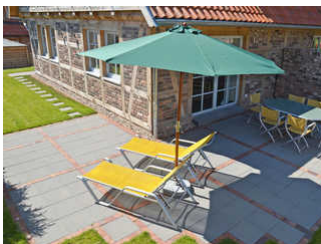


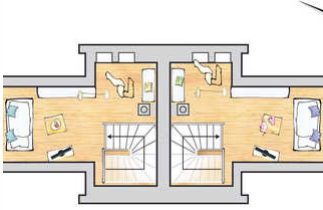
## Beschreibung

Die Fachwerkhäuser in Seedorf bestechen durch ihre ruhige Lage im idyllischen Fischerdorf und sind fußläufig vom Yachthafen sowie ca. 5 km vom Ostseebad Sellin und dem Ostseestrand entfernt.

Dieses Ensemble besteht aus der luxuriösen Fachwerkvilla „Johanna Maria“ und einem Fachwerk-Doppelhaus mit den zwei Doppelhaushälften „Sophie Charlott“ und „Lena Victoria“. Beide Objekte sind in historisch tradierter Handwerkskunst in norddeutschem Fachwerkstil ausgeführt. Die Einrichtung ist modern und exklusiv.

# FS03





---

Rechte Haushälfte "Lena Victoria" mit der Terrasse zur Morgen- und Mittagssonne!

Die ca. 85 m<sup>2</sup> große, rechte Haushälfte "Lena Victoria" über 2 Etagen mit geräumiger Terrasse (ca. 14 m<sup>2</sup>) zur Morgen- und Mittagssonne verfügt im Erdgeschoss über ein modernes Bad mit Dusche und einen großzügig gestalteten, gefliesten Wohn- und Essbereich. Der Wohnbereich ist unter anderem mit einer gemütlichen Sitzecke mit einer Couch, einem Sessel und 2 Schwingsesseln, einem LCD-Fernseher und einer Stereoanlage mit CD/MP3/Ipod/USB-Funktion sowie mit einem Kaminofen und einem Sekretär ausgestattet. Im Essbereich erwartet Sie ein großer Esstisch für 6 Personen.

Die harmonisch im Wohnbereich integrierte und sehr gut ausgestattete Küchenzeile verfügt über eine Spülmaschine, einen Backofen, 4-Platten-Cerankochfeld, Mikrowelle, Kühlschrank mit Gefrierfach (\*\*\*) , Kaffeemaschine, Toaster, Wasserkocher und vielem Kleininventar, das die Küchenausstattung komplettiert.

Im mit Laminat ausgelegten Obergeschoss befinden sich zwei Schlafzimmer mit je einem Doppelbett (140x200cm und 160x200 cm; jeweils mit durchgehender Matratze), ein weiteres Schlafzimmer mit 1 Einzelbett sowie das zweite Bad mit Dusche, Handtuchwärmer und Fön runden den komfortablen Eindruck der Haushälfte ab.

Ein Wecker in jedem Schlafzimmer sorgt dafür, dass Sie kein Urlaubsfrühstück verschlafen.

Die offenen Holzbalken und leichte Dachschrägen vermitteln eine behagliche Atmosphäre und der Blick über Seedorf zur Granitz weckt Lust auf Exkursionen.

Abgerundet wird das Raumangebot durch ein Dachstudio mit einem Tagesbett, einer Leseecke mit Schwingsessel unter Studiofenstern sowie einem Fernseher mit integriertem DVD-Player.

Sonnenliegen und eine Sitzgruppe auf der Terrasse führen die sehr gute Ausstattung auch im Außenbereich fort und bieten die Möglichkeit, sich rundum wohl zu fühlen. Die Balkon- bzw. Terrassenmöbel stehen saisonal - in der Regel von Mai bis Ende September - zur Verfügung.

Die Nichtraucherhaushälfte 03 ist für 2-5 Personen ideal geeignet und durch das Tagesbett im Dachstudio auch mit 6 Personen buchbar.

Ein Internetanschluss per LAN und Kaminholz stehen kostenfrei zur Verfügung. Ein Wäschetrockner gegen Gebühr steht allen Gästen des Hauses gemeinschaftlich zur Verfügung, ebenso wie die Fahrradabstellmöglichkeiten und eine Liegewiese im Außenbereich mit Blick über Seedorf und die Having.

Ein Haustier pro Haushälfte ist hier Herzlich Willkommen.

Die 2 Nichtraucherhaushälften können einzeln oder auch zusammen als komplettes Haus gebucht werden! Zu jedem Appartement gehören je 2 PKW-Stellplätze hinter dem Haus.

## Ausstattung Zimmer

---

Größe: 85 qm

Belegung max.: 6

---

Anzahl Schlafzimmer: 3

Tiere willkommen: ja

TV: ja

Nichtraucher: ja

## Hinweise zu Haustieren

In der Haushälfte 01 "Sophie Charlott" und in der Villa "Johanna Maria" ist je 1 Haustier Herzlich Willkommen!

**Allgemein:** allergikerfreundlich, Einzelbett, familienfreundlich, französisches Bett, Heizung, Kamin, Nichtraucher, Nichtraucherhaus, radfreundlich, Schreibtisch, Terrasse

**Außenanlage:** Fahrradunterstellmöglichkeit, Garten zur Nutzung, Parkplatz, Sitzecke im Garten, umzäuntes Grundstück

**Essen & Trinken:** Grillmöglichkeit

**Freizeit:** Boot/Verleih, Fitnessraum

**Küche:** Backofen, Gefriermöglichkeit, Küche (offen), Kühlschrank, Mikrowelle, Spülmaschine

**Sanitär:** Dusche/WC, Haartrockner, zusätzliches Bad

**Service:** Tiere willkommen, Trockner, Waschmaschine

**Technik:** CD-Player, DVD-Player, LAN, Kabel/Sat, TV

## So haben Gäste nach ihrem Aufenthalt bewertet

5 von max. 6 Punkten bei 5 Bewertungen insgesamt

Punkte	1	2	3	4	5	6
Ausstattung Zimmer/Fewo	●	●	●	●	●	
Sauberkeit	●	●	●	●	●	
Service & Freundlichkeit	●	●	●	●	●	●
Lage der Unterkunft (wie beschrieben)	●	●	●	●	●	●
Beschreibung entsprach der Unterkunft	●	●	●	●	●	
Preis-Leistung	●	●	●	●	●	
Empfehlenswert	●	●	●	●	●	

## Allgemeine Lageinformationen

---

In Seedorf befindet sich einer der schönsten Naturhäfen Deutschlands. Der Hafen ist gut geschützt und dank der Verbindungen zum Greifswalder Bodden und zur Ostsee wird er von Freizeitkapitänen sehr gerne angelaufen. Der Ort liegt direkt an der Lanckener Beek, der Mündung des Neuensiener Sees in den Greifswalder Bodden im hügeligen Südosten Rügens.



## Entfernungen

---

Arzt: 5 km

Krankenhaus/Klinik: 25 km

Restaurant: 100 m

Strand: 5 km

Supermarkt: 5 km

Zentrum: 100 m

Das Team der Ostseeapartements Rügen



Objekt ID: 36749