

Appartementhaus im Ostseebad Sellin

Ferienwohnung - Apartment - Ferienzimmer/Privatzimmer - Gästewohnungen

Sellin (Ostseebad)



Beschreibung

Herzlich Willkommen im Ostseebad Sellin!

In unserem Appartementhaus befinden sich 4 ruhig gelegene und modern eingerichtete Ferienapartements (max. 4 Gäste, bis 2 Schlafzimmer, WLAN-Internet) mit separatem Eingang. Es liegt nur wenige Schritte von der bekannten Wilhelmstraße entfernt und wurde 1909 im Stil der Bäderarchitektur errichtet.

Bis zum feinsandigen Badestrand und der berühmten Selliner Seebrücke sind es nur ca. 300 m. Zu den Apartments gehören auch schöne Balkonterrassen mit Gartenmöbeln und Grill bzw. ein Wintergarten (App. 01).

Bei Ihrer Anreise sind die Betten selbstverständlich bereits mit Bettwäsche bezogen. Handtücher bitten wir mitzubringen oder gegen Aufpreis mitzubuchen.

Weitere Angaben finden Sie bei der Beschreibung des Ferienapartements.

Für Ihre mitgebrachten Fahrräder steht eine nicht abschließbare überdachte Abstellmöglichkeit zur Verfügung. Bis zur Bus-Haltestelle des öffentlichen Nahverkehrs sind es ca. 200 Meter.

Ferienappartement 01



Dieses Ferienappartement ist ca. 40 qm groß, hat Platz für maximal 2 Erwachsene, sowie ein Kind im Kinderreisebett und wurde sehr liebevoll, modern und komfortabel eingerichtet. Über einen separaten Eingang gelangt man in den Wohnraum. Hier befinden sich eine Sitzcouch mit Tisch und Sessel sowie ein Schrank mit TV-Gerät. Für einen dritten Gast kann bei Bedarf die Sitzcouch aufgebettet werden. Im angrenzenden Wintergarten steht ein Esstisch mit Stühlen.

Im Schlafzimmer stehen ein bequemes Doppelbett mit Nachttischen und Leselampen und ein begehrter Kleiderschrank. Bei Ihrer Anreise sind die Betten selbstverständlich bereits mit Bettwäsche bezogen. Handtücher bitten wir mitzubringen oder gegen Aufpreis dazu zu buchen.

Die Küchenzeile ist mit einem Herd, Abzugshaube, Backofen, Wasserkocher, Kaffeemaschine, Toaster und Kühlschrank komplett ausgestattet. Das moderne Bad ist mit Dusche, WC und Waschbecken ausgestattet.

Nutzen Sie die Großzügigkeit und den Komfort unserer Ferienwohnungen. Gerne können Sie gegenüber im Hotel "Waldfrieden" Ihr tägliches Frühstück buchen.

Wir freuen uns, Sie als unsere Gäste begrüßen zu dürfen.

Ausstattung Zimmer

Größe: 40 qm
Belegung max.: 3
Anzahl Schlafzimmer: 1
WLAN: ja
TV: ja
Backofen: ja

Hinweise zu Haustieren

Haustiere nicht erlaubt

Allgemein: allergikerfreundlich, allergikerger. (tierfrei), Doppelbett, familienfreundlich, Heizung, radfreundlich, Schlafsofa, wanderfreundlich

Außenanlage: Fahrradunterstellmöglichkeit, Parkplatz

Essen & Trinken: Frühstück möglich, Grillmöglichkeit

Freizeit: Fahrradverleih

Küche: Backofen, Küche (offen), Kühlschrank

Sanitär: Dusche/WC

Service: Bettwäsche, Handtücher, Internet im öff. Bereich, Tiere nicht erlaubt

Technik: WLAN, Kabel/Sat, TV

Ferienappartement 02



Dieses Ferienappartement ist ca. 40 qm groß, hat Platz für maximal 2 Gäste und wurde sehr liebevoll, modern und komfortabel eingerichtet. Über eine Außentreppe und einen separaten Eingang gelangt man in den Wohnraum mit integrierter Küchenzeile. Hier befinden sich eine Sitzcouch mit Tisch und Sessel, ein Schrank mit TV-Gerät, von dort aus gelangt man ins Schlafzimmer mit einem bequemem Doppelbett mit Nachttischen und Leselampen und einem begehbaren Kleiderschrank.

Dieses Ferienappartement verfügt über einen kostenlosen WLAN-Internetzugang.

Bei Ihrer Anreise sind die Betten selbstverständlich bereits mit Bettwäsche bezogen. Handtücher bitten wir mitzubringen oder gegen Aufpreis dazu zu buchen.

Die Küchenzeile ist mit einem Herd, Abzugshaube, Backofen, Wasserkocher, Kaffeemaschine, Toaster und Kühlschrank komplett ausgestattet.

Das moderne Bad ist mit Dusche, WC und Waschbecken ausgestattet. Zu diesem Appartement gehört auch eine schöne Balkonterrasse mit Gartenmöbeln, Sonnenschirm und Grill.

Nutzen Sie die Großzügigkeit und den Komfort unserer Ferienwohnungen. Gerne können Sie gegenüber im Hotel "Waldfrieden" Ihr tägliches Frühstück buchen.

Wir freuen uns, Sie als unsere Gäste begrüßen zu dürfen.

Ausstattung Zimmer

Größe: 40 qm

Belegung max.: 2

Anzahl Schlafzimmer: 1

WLAN: ja

TV: ja

Nichtraucher: ja

Hinweise zu Haustieren

Haustiere nicht erlaubt

Allgemein: allergikerfreundlich, allergikerger. (tierfrei), Doppelbett, familienfreundlich, Heizung, Nichtraucher, radfreundlich, Terrasse, wanderfreundlich, Wohn/Schlafrum komb.

Außenanlage: Fahrradunterstellmöglichkeit, Parkplatz

Essen & Trinken: Frühstück möglich, Grillmöglichkeit

Freizeit: Fahrradverleih

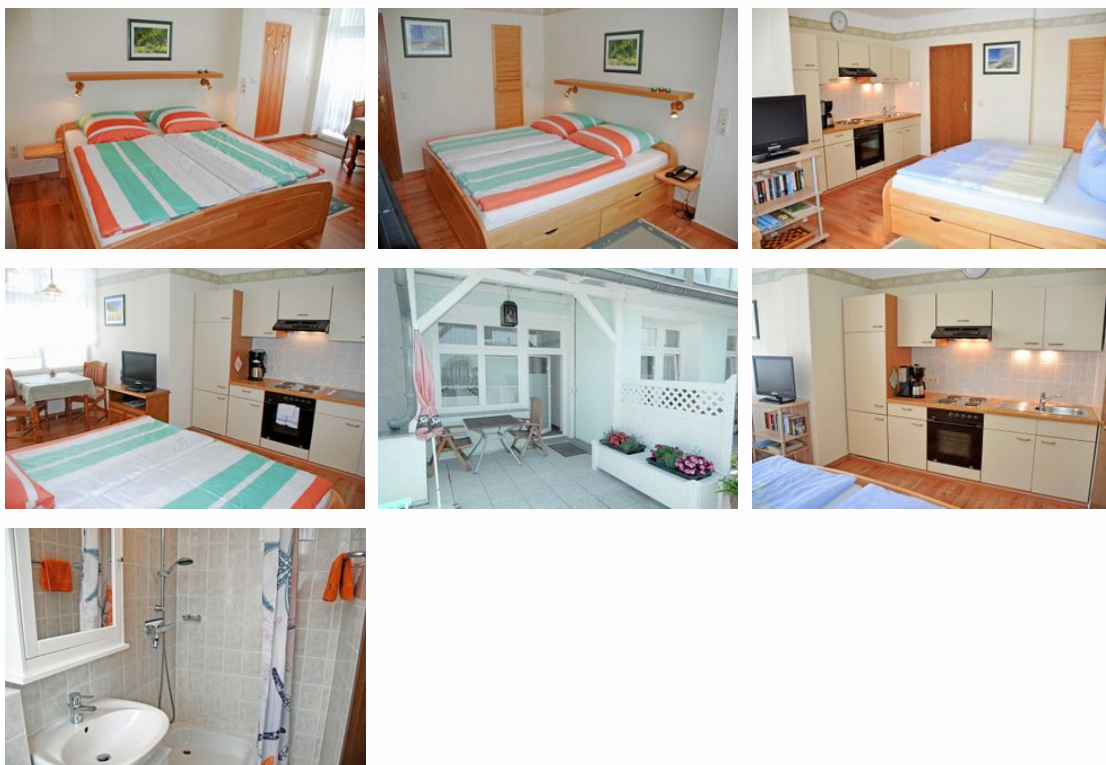
Küche: Backofen, Küche (offen), Kühlschrank

Sanitär: Dusche/WC

Service: Bettwäsche, Handtücher, Internet im öff. Bereich, Tiere nicht erlaubt

Technik: CD-Player, WLAN, Kabel/Sat, TV

Ferienappartement 03



Dieses Ferienappartement ist ca. 25 qm groß, hat Platz für maximal 2 Gäste und wurde sehr liebevoll, modern und komfortabel eingerichtet. Über eine Außentreppe und einen separaten Eingang gelangt man in den kombinierten Wohn- und Schlafraum. Hier befinden sich ein Tisch und bequeme Stühle, ein Schrank mit TV-Gerät, ein bequemes Doppelbett mit Nachttischen und Leselampen und ein begehbarer Kleiderschrank.

Dieses Ferienappartement verfügt über einen kostenlosen WLAN-Internetzugang.

Bei Ihrer Anreise sind die Betten selbstverständlich bereits mit Bettwäsche bezogen. Handtücher bitten wir mitzubringen oder gegen Aufpreis dazu zu buchen.

Die Küchenzeile ist mit einem Herd, Abzugshaube, Backofen, Wasserkocher, Kaffeemaschine, Toaster und Kühlschrank komplett ausgestattet. Das moderne Bad ist mit Dusche, WC und Waschbecken ausgestattet. Zu diesem Appartement gehört auch eine schöne Balkonterrasse mit Gartenmöbeln, Sonnenschirm und Grill.

Nutzen Sie die Großzügigkeit und den Komfort unserer Ferienwohnungen. Gerne können Sie gegenüber im Hotel "Waldfrieden" Ihr tägliches Frühstück buchen.

Wir freuen uns, Sie als unsere Gäste begrüßen zu dürfen.

Ausstattung Zimmer

Größe: 25 qm

Belegung max.: 2

WLAN: ja

TV: ja

Terrasse: ja

Backofen: ja

Hinweise zu Haustieren

Haustiere nicht erlaubt

Allgemein: allergikerfreundlich, allergikerger. (tierfrei), Doppelbett, familienfreundlich, Heizung, radfreundlich, Terrasse, wanderfreundlich, Wohn/Schlafraum komb.

Außenanlage: Fahrradunterstellmöglichkeit, Parkplatz

Essen & Trinken: Frühstück möglich, Grillmöglichkeit

Freizeit: Fahrradverleih

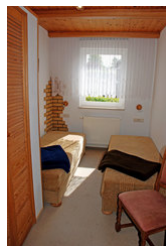
Küche: Backofen, Küche (offen), Kühlschrank

Sanitär: Dusche/WC

Service: Bettwäsche, Handtücher, Internet im öff. Bereich, Tiere nicht erlaubt

Technik: WLAN, Kabel/Sat, TV

Ferienappartement 04





Dieses Ferienappartement ist ca. 45 qm groß, hat Platz für maximal 4 Gäste und wurde sehr liebevoll, modern und komfortabel eingerichtet. Über einen separaten Eingang gelangt man in den Wohnraum.

Hier befinden sich eine Sitzcouch mit Tisch und drei Sessel sowie ein Schrank mit TV-Gerät und ein Esstisch mit Stühlen. Dieses Ferienappartement verfügt über ein kostenloses WLAN - Internet. Die Küchenzeile ist mit einem Herd, Abzugshaube, Backofen, Wasserkocher, Kaffeemaschine, Toaster und Kühlschrank mit Tiefkühlfach komplett ausgestattet.

Im ersten Schlafzimmer stehen ein bequemes Doppelbett mit Nachttischen und Leselampen und ein begehbare Kleiderschrank. Im zweiten Schlafzimmer stehen zwei Einzelbetten. Bei Ihrer Anreise sind die Betten selbstverständlich bereits mit Bettwäsche bezogen. Handtücher bitten wir mitzubringen oder gegen Aufpreis dazu zu buchen.

Das moderne Bad ist mit Dusche, WC und Waschbecken ausgestattet. Zu diesem Appartement gehört auch eine schöne, überdachte Gartenterrasse mit Gartenmöbeln, Sonnenschirm und Grill.

Nutzen Sie die Großzügigkeit und den Komfort unserer Ferienwohnungen. Gerne können Sie gegenüber im Hotel "Waldfrieden" Ihr tägliches Frühstück buchen.

Wir freuen uns, Sie als unsere Gäste begrüßen zu dürfen.

Ausstattung Zimmer

Größe: 45 qm

Belegung max.: 4

Anzahl Schlafzimmer: 2

WLAN: ja

TV: ja

Terrasse: ja

Hinweise zu Haustieren

Haustiere nicht erlaubt

Allgemein: allergikerfreundlich, allergikerger. (tierfrei), Doppelbett, Einzelbett, familienfreundlich, Heizung, radfreundlich, Terrasse, wanderfreundlich

Außenanlage: Fahrradunterstellmöglichkeit, Parkplatz

Essen & Trinken: Frühstück möglich, Grillmöglichkeit

Freizeit: Fahrradverleih

Küche: Backofen, Küche (offen), Kühlschrank

Sanitär: Dusche/WC

Service: Bettwäsche, Handtücher, Internet im öff. Bereich, Tiere nicht erlaubt

Technik: WLAN, Kabel/Sat, TV

So haben Gäste nach ihrem Aufenthalt bewertet

5 von max. 6 Punkten bei 8 Bewertungen insgesamt

Punkte	1	2	3	4	5	6
Ausstattung Zimmer/Fewo	●	●	●	●	●	
Sauberkeit	●	●	●	●	●	●
Service & Freundlichkeit	●	●	●	●	●	●
Lage der Unterkunft (wie beschrieben)	●	●	●	●	●	●
Beschreibung entsprach der Unterkunft	●	●	●	●	●	●
Preis-Leistung	●	●	●	●	●	
Empfehlenswert	●	●	●	●	●	●

Allgemeine Lageinformationen

Das Appartementhaus bietet Ihnen eine hervorragende Lage für Ihren Aufenthalt auf Rügen. Bis zum feinsandigen Badestrand mit Strandkörben sind es nur 300 m. Hier befindet sich auch die bekannte Selliner Seebrücke mit Restaurants. Von der Seebrücke aus können Sie auch Schiffsausflüge nach Binz, Göhren oder zu den Kreidefelsen unternehmen. In der Wilhelmstraße mit dem einzigartigen Ensemble alter Bäderstilvillen, finden Sie viele Restaurants und Cafés, sowie Shops. Ca. 300 m von uns entfernt beginnen auch die Wanderwege in die Granitz mit Ihren herrlichen Buchenwäldern. Für Radfahrer steht ein ausgebautes Radwanderwegenetz bereit. Im Sommer bietet der Südstrand attraktive Wassersportmöglichkeiten. Der Bahnhof des „Rasenden Rolands“ ist ca. 700 m und die nächste Bushaltestelle ca. 300 m entfernt. Einkaufsmöglichkeiten befinden sich im ca. 500 m entfernten Seepark.



Entfernungen

Arzt: 500 m

Autobahn: 60 km

Badestelle/Gewässer: 300 m

Bäcker: 200 m

Bahnhof: 6 km

Geldautomaten/Bank: 500 m

Bushaltestelle: 600 m

Freizeitpark: 25 km

Golfplatz: 25 km

Krankenhaus/Klinik: 20 km

Nachbar: 100 m

(Kur-)Park/Wald: 400 m

Radweg: 200 m

Restaurant: 100 m

Schwimm-/Spaßbad: 1 km

Strand: 300 m

Supermarkt: 500 m

Therme: 15 km

Tourist-Information: 500 m

Wanderweg: 500 m

Zentrum: 50 m

Objekt ID: 27213