

Ferienhaus Ostseeflüstern

Ferienwohnung - Ferienhaus - Bungalow - Apartment

Sellin (Ostseebad)



Beschreibung

Herzlich willkommen im Ferienhaus Ostseeflüstern!

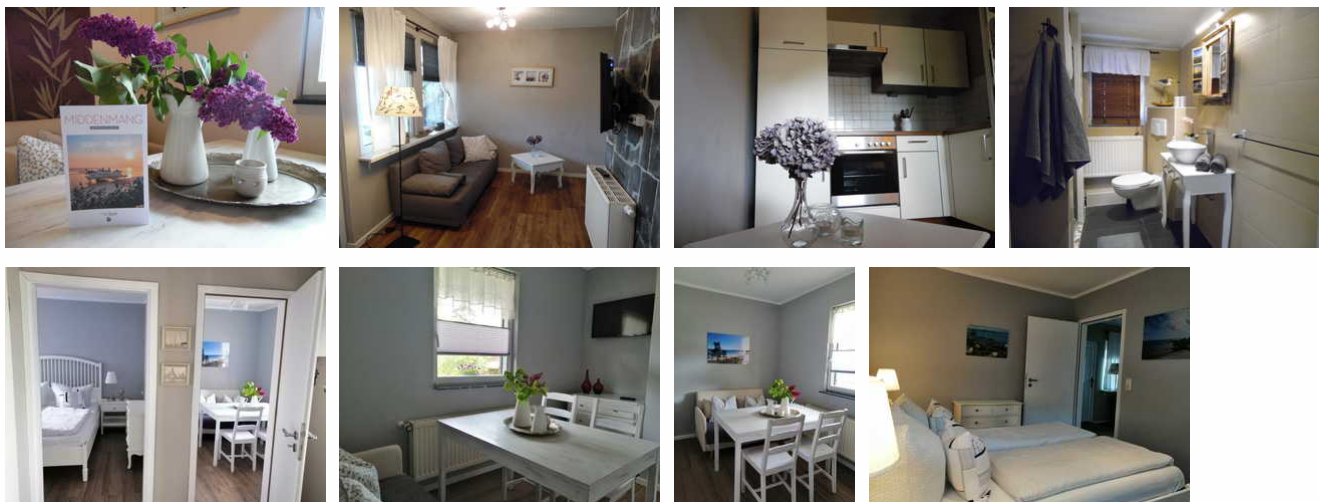
Unser neu renoviertes Ferienhaus liegt sehr ruhig am Waldesrand inmitten des UNESCO-Biosphärenreservat Süd-Ost-Rügen mit viel ursprünglicher Natur. Bis zum feinsandigen Badestrand an der Ostsee sind es nur ca. 300 m. Auch das Zentrum des Ostseebades Sellins mit der Wilhelmstraße und der Seebrücke sind es nur 250 m.

Das Ferienhaus befindet sich im Garten eines Privatgrundstücks, verfügt über WLAN und ist 60 qm groß. Hier können max. vier Gäste einen erholsamen Urlaub verbringen. Kinder sind bei uns herzlich willkommen! Bei Ihrer Anreise liegen frische Handtücher bereit und die Betten sind selbstverständlich bereits mit Bettwäsche bezogen. Neben dem Ferienhaus kann eine Terrasse mit Gartenmöbeln und Grill genutzt werden. Zum Außenbereich gehören weiterhin ein Sandkasten für Kinder und ein kostenloser Pkw-Stellplatz sowie eine Fahrradunterstellmöglichkeit.

Für Ihre mitgebrachten Fahrräder steht eine Abstellmöglichkeit zur Verfügung. Bis zur Bus-Haltestelle des öffentlichen Nahverkehrs sind es nur ca. 300 Meter.

Letzte Renovierung: 2016

Ferienhaus Ostseeflüster *** Kuschel***





Herzlich willkommen im Ferienhaus Ostseeflüstern.

Unser modern und liebevoll eingerichtetes Ferienhaus ist ca. 60 qm groß und verfügt über WLAN. Hier können max. vier Gäste einen erholsamen Urlaub verbringen. Kinder sind bei uns herzlich willkommen! Es verfügt über einen schönen Wohnraum mit Sitzecke, Leselampe, TV, Radio und Einbauküche. Hier befindet sich auch eine Schlafcouch für 1 Person. Die Einbauküche verfügt über einen Kühlschrank mit Gefrierkombination, E-Herd mit Backofen, Wasserkocher, Kaffeemaschine und Toaster. Im Esszimmer befindet sich ein zweiter Flachbild-TV sowie ein Esstisch mit Stühlen.

Im Schlafzimmer steht ein bequemes Doppelbett mit Nachttischen, Leselampen und Kleiderschrank. Bei Ihrer Anreise liegen frische Handtücher bereit und die Betten sind selbstverständlich bereits mit Bettwäsche bezogen. Das moderne Bad mit Fenster verfügt über Dusche, WC und Waschtisch.

Neben dem Ferienhaus kann eine Terrasse mit Gartenmöbeln und Grill genutzt werden. Wir freuen uns bereits jetzt schon Sie in unserem Ferienhaus Ostseeflüstern begrüßen zu dürfen.

Ausstattung Zimmer

Größe: 60 qm

Belegung max.: 4

Anzahl Schlafzimmer: 1

WLAN: ja

Nichtraucher: ja

Terrasse: ja

Hinweise zu Haustieren

Haustiere nicht erlaubt

Allgemein: Doppelbett, E-Bike Ladestation, ebenerdig, familienfreundlich, Heizung, Hochstuhl, Nichtraucher, Nichtraucherhaus, radfreundlich, Reise-/Kinderbett, Schlafsofa, Terrasse, wanderfreundlich

Außenanlage: Fahrradunterstellmöglichkeit, Parkplatz, Sitzecke im Garten, umzäuntes Grundstück

Essen & Trinken: Grillmöglichkeit

Freizeit: Fahrradverleih

Küche: Backofen, Gefriermöglichkeit, Küche (offen), Kühlschrank

Sanitär: Dusche/WC

Service: Bettwäsche, Handtücher, Internet im öff. Bereich

Technik: CD-Player, WLAN, Kabel/Sat, TV - Flachbild

So haben Gäste nach ihrem Aufenthalt bewertet

6 von max. 6 Punkten bei 2 Bewertungen insgesamt

Punkte	1	2	3	4	5	6
Ausstattung Zimmer/Fewo	●	●	●	●	●	●
Sauberkeit	●	●	●	●	●	●
Service & Freundlichkeit	●	●	●	●	●	●
Lage der Unterkunft (wie beschrieben)	●	●	●	●	●	●
Beschreibung entsprach der Unterkunft	●	●	●	●	●	●
Preis-Leistung	●	●	●	●	●	●
Empfehlenswert	●	●	●	●	●	●

Allgemeine Lageinformationen

Unsere Ferienhaus OstseeFlüstern befindet sich auf einem Naturgrundstück mit altem Baumbestand in der Nähe zum Hochwald der Granitz. Über einen direkten Zugang erreichen Sie den Südstrand (ca. 300 m entfernt), bis zur Kleinbahn „Rasender Roland“ und zur Seebrücke (dem Wahrzeichen von Sellin) sind es etwa 250 m, von hier aus starten auch die Ausflugsschiffe zur Kreideküste. Arzt, Apotheke, Restaurants, Einkaufsmöglichkeiten (Bäcker, Supermarkt) und regionaler Personennahverkehr sind in ca. 5 Min. erreichbar. Der Waschsalon im Seepark ist ebenfalls nur ca. 5 Min von uns entfernt, Wanderwege und Radfahrwege befinden sich in unmittelbarer Nähe. Das Freizeitbad „Inselparadies“ (ganzjährig) ist ca. 8 Min. von unserer Anlage entfernt. Bis zur Bus-Haltestelle des öffentlichen Nahverkehrs sind es nur ca. 300 Meter.



Entfernungen

Aztlar: 60 km

Badestelle/Gewässer: 300 m

Bäcker: 1 km

Bahnhof: 6 km

Geldautomaten/Bank: 1 km

Bushaltestelle: 400 m

Freizeitpark: 29 km

Golfplatz: 22 km

Krankenhaus/Klinik: 20 km

Nachbar: 100 m

(Kur-)Park/Wald: 200 m

Radweg: 200 m

Restaurant: 1 km

Schwimm-/Spaßbad: 1.5 km

Strand: 300 m

Supermarkt: 1.5 km

Therme: 12 km

Tourist-Information: 500 m

Wanderweg: 200 m

Zentrum: 500 m

Objekt ID: 24246