

Ferienwohnungen an der Mühle Familie Saathoff

Ferienwohnung - Apartment - Ferienzimmer/Privatzimmer - Gästewohnungen

Sellin OT Altensien



Beschreibung

Herzlich willkommen in Altensien auf Rügen!

Unsere liebevoll eingerichtete Ferienwohnungen an der Mühle (separater Eingang, 32 - 50 qm, 1 Wohnzimmer, 1 - 2 Schlafzimmer, Küchenzeile, Dusche/WC, Sitzecke im Garten mit Grillmöglichkeit, Internet-WLAN, max. 5 Gäste) liegen sehr ruhig in Altensien, einem Ortsteil des Ostseebades Sellin.

Die Wohnungen befinden sich auf einem ehemaligen alten Bauernhof mit Garten. Die freundlichen Gastgeber Familie Saathoff, sind alteingesessene Altensienener, die so manche Geschichte auf plattdeutsch berichten können! Auf dem Hof gibt es viele Hühner und Enten, frische Hühnereier zum Frühstück sind gesichert. Für jede Wohnung gibt es eine Terrasse mit Gartenmöbeln, wo auch gegrillt werden kann.

Bis zum kilometerlangen, feinsandigen Badestrand an der Ostsee sind es nur ca. 3 km. Der kleine Ort Altensien - ein Ortsteil des Ostseebades Sellin, in dem unser Haus liegt, gehört zum UNESCO Biosphärenreservat Südost-Rügen mit herrlicher, unverbrauchter Natur.

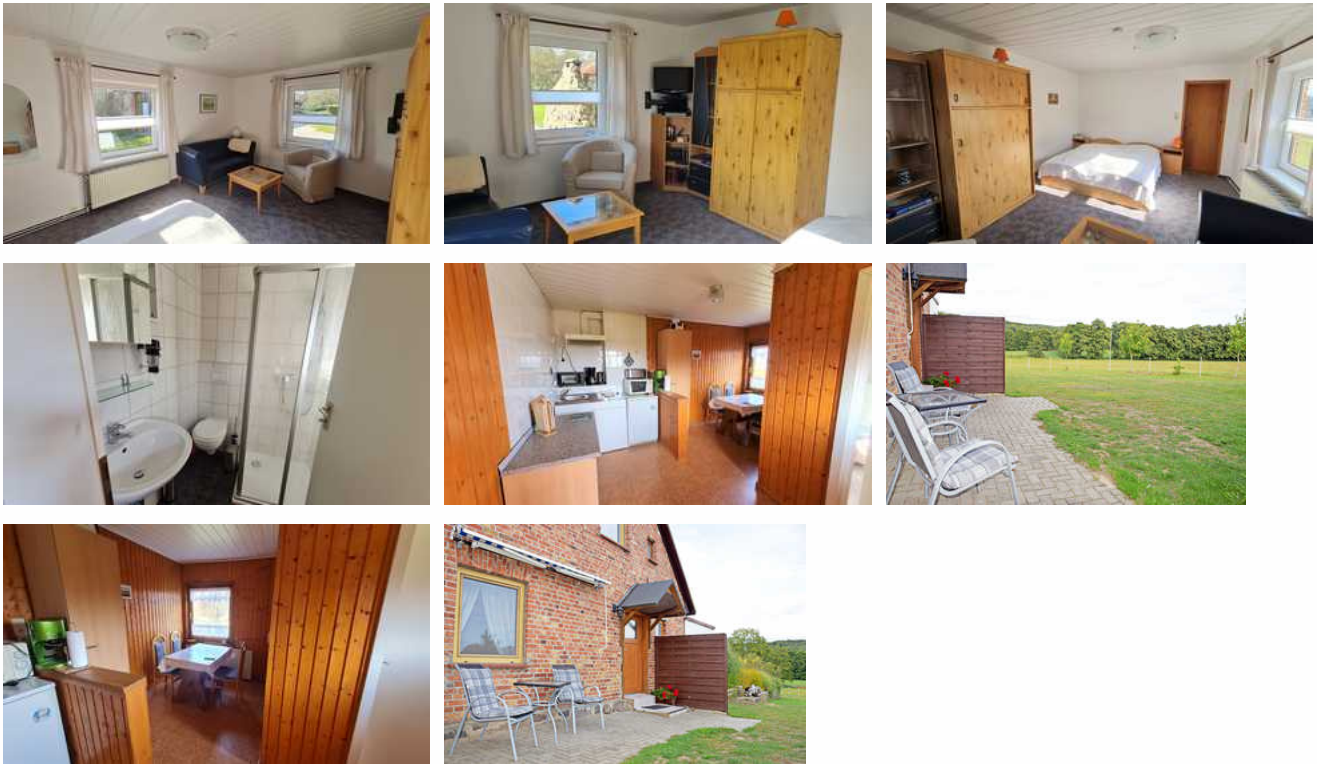
Bei Ihrer Anreise liegen frische Handtücher bereit und die Betten sind bereits mit Bettwäsche bezogen. Weitere Angaben

finden Sie bei der Detailbeschreibung der einzelnen Ferienwohnungen.

Ein Parkplatz steht am Haus zur Verfügung. Eine Unterstellmöglichkeit für mitgebrachte Räder ist vorhanden. Leihfahräder können direkt beim Vermieter ausgeliehen werden. Bis zur Bus-Haltestelle des öffentlichen Nahverkehrs sind es ca. 1000 Meter.

Letzte Renovierung: 2021

Ferienwohnung Erdgeschoss



Die kleine Ferienwohnung befindet sich im Erdgeschoss des Hauses mit separatem Eingang und hat ein kombiniertes Wohn-/Schlafzimmer, das modern und freundlich eingerichtet ist.

Darin befindet sich ein bequemes Doppelbett (190 cm lang) mit Nachttischen und Leselampen, eine Couch mit Sessel, Tisch und ein TV-Gerät sowie Radio. Ein WLAN - Zugang kann kostenlos genutzt werden.

In der separaten Küche gibt es einen Herd, Minibackofen, Wasserkocher, Kaffeemaschine und Mikrowelle, einen Kühlschrank sowie einen Esstisch mit Stühlen.

Das Bad verfügt über Dusche, Waschbecken und WC.

Zu dieser Wohnung gehört auch eine Terrasse mit Gartenmöbeln und Grillmöglichkeit.

Ausstattung Zimmer

Größe: 32 qm

Belegung max.: 2

Anzahl Schlafzimmer: 1

WLAN: ja

Terrasse: ja

Hinweise zu Haustieren

Haustiere nicht erlaubt

Allgemein: Doppelbett, Fahrradraum abschließbar, familienfreundlich, Heizung, Nichtraucherhaus, radfreundlich, Teppichboden, Terrasse, wanderfreundlich

Außenanlage: Fahrradunterstellmöglichkeit, Garten zur Nutzung, Parkplatz, Sitzecke im Garten, umzäuntes Grundstück

Essen & Trinken: Grillmöglichkeit, Produkte aus eigener Herstellung

Freizeit: Fahrradverleih

Küche: Küche (offen), Kühlschrank, Mikrowelle, separate Küche

Sanitär: Dusche, Dusche/WC, Haartrockner

Service: Bettwäsche, Handtücher, Internet im öff. Bereich, Tiere nicht erlaubt

Technik: WLAN, Kabel/Sat, TV - Flachbild

Ferienwohnung Obergeschoss



Die große Ferienwohnung befindet sich im Obergeschoss des Hauses und hat zwei Zimmer, die modern und freundlich eingerichtet sind. Im ersten Wohn- und Schlafzimmer befindet sich ein Doppelbett mit Nachttischen und Leselampen, eine Couch mit Sessel und ein TV-Gerät, sowie Radio.

In dem zweiten Wohn- und Schlafrum stehen zwei getrennte Einzelbetten, eine Couch mit Tisch, ein zweites TV-Gerät und Schränke. Die helle Wohnküche ist voll ausgestattet (Geschirrspüler, Herd, Mikrowelle, Kühlschrank, großzügiger Esstisch mit Stühlen).

Die Couch in dem zweiten Schlafzimmer kann bei Bedarf als Aufbettung hergerichtet werden. In der Wohnung kann auch ein Internet-WLAN-Anschluß genutzt werden.

Ein WLAN - Zugang kann kostenlos genutzt werden.

Ausstattung Zimmer

Größe: 52 qm

Belegung max.: 5

Anzahl Schlafzimmer: 2

WLAN: ja

Spülmaschine: ja

Backofen: ja

Hinweise zu Haustieren

Haustiere nicht erlaubt

Allgemein: Doppelbett, Einzelbett, Fahrradraum abschließbar, familienfreundlich, Heizung, Nichtraucherhaus, radfreundlich, Schlafsofa, Teppichboden, wanderfreundlich, Wohn/Schlafrum komb.

Außenanlage: Fahrradunterstellmöglichkeit, Garten zur Nutzung, Parkplatz, Sitzecke im Garten, umzäuntes Grundstück

Essen & Trinken: Grillmöglichkeit, Produkte aus eigener Herstellung

Freizeit: Fahrradverleih

Küche: Backofen, Gefriermöglichkeit, Küche (offen), Küche (Pantry/Mini), Kühlschrank, Mikrowelle, Spülmaschine

Sanitär: Dusche/WC, Haartrockner

Service: Bettwäsche, Handtücher, Internet im öff. Bereich, Tiere nicht erlaubt

Technik: WLAN, Kabel/Sat, TV - Flachbild

So haben Gäste nach ihrem Aufenthalt bewertet

5 von max. 6 Punkten bei 2 Bewertungen insgesamt

Punkte	1	2	3	4	5	6
Ausstattung Zimmer/Fewo	●	●	●	●	●	
Sauberkeit	●	●	●	●	●	●
Service & Freundlichkeit	●	●	●	●	●	●
Lage der Unterkunft (wie beschrieben)	●	●	●	●	●	●

Punkte	1	2	3	4	5	6
Beschreibung entsprach der Unterkunft	●	●	●	●	●	
Preis-Leistung	●	●	●	●	●	
Empfehlenswert	●	●	●	●	●	

Allgemeine Lageinformationen

Die Ferienwohnungen der Familie Saathoff liegen sehr ruhig gegenüber der Altensierer Mühle im Ortsteil Altensien, ca. 1,5 km vom Ostseebad Sellin und dem Ostseestrand entfernt. Der kleine Ort liegt direkt am Selliner See. Umgeben von der herrlichen Natur des Biosphärenreservates Süd-Ost-Rügen, genießen Sie hier die Landschaft Rügens ohne Lärm und Verkehr. Bei einem Urlaub, sind Gäste hier ungestört und doch nahe der bekannten Ostseebäder mit vielen Einkaufsmöglichkeiten, Restaurants und Cafés. Gegenüber befindet sich ein kleiner Reiterhof, die Bockwindmühle und bis zu den anderen Dörfern wandert man nur wenige Minuten. Von uns aus haben Sie direkten Anschluß an die Radwege ins Mönchgut oder zur Granitz. Die Bushaltestelle liegt ca. 1.000 m entfernt an der Bundesstraße, im Sommer fährt ein ein kostenloser Shuttlebus. Einkaufsmöglichkeiten sowie der Bahnhof für den "Rasenden Roland" befinden sich im Ostseebad Sellin.



Entfernungen

Arzt: 3 km	Autobahn: 60 km	Badestelle/Gewässer: 500 m	Bäcker: 2 km
Bahnhof: 6 km	Geldautomaten/Bank: 2 km	Bushaltestelle: 1 km	Freizeitpark: 30 km
Golfplatz: 23 km	Krankenhaus/Klinik: 20 km	Nachbar: 100 m	(Kur-)Park/Wald: 3 km
Radweg: 100 m	Restaurant: 500 m	Schwimm-/Spaßbad: 2 km	Strand: 3 km
Supermarkt: 2 km	Therme: 9 km	Tourist-Information: 4 km	Wanderweg: 500 m
Zentrum: 4 km			