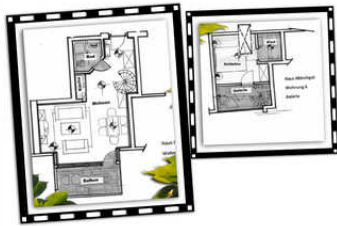


06 Ferienwohnung Neuensin mit Balkon und Seeblick

Ferienwohnung - Apartment - Apartmentanlage - Ferienwohnpark

Sellin OT Neuensien



Beschreibung

Herzlich Willkommen im Ostseebad Sellin - OT Seedorf/Neuensien!

Unsere Ferienappartements liegen ruhig im Ortsteil Neuensien/Seedorf, in einer Appartementanlage umgeben von herrlicher Natur und nahe dem Neuensiner See.

Die modern und komfortabel eingerichtete Ferienwohnung im Maissonettenstil und mit Seeblick (54 qm, 1 Wohnzimmer, 2 Schlafzimmer, Dusche/WC, Küchenzeile, Balkon, max. 3 Gäste und ein Kind im Kinderreisebett, WLAN) liegt verteilt auf das 1.

Obergeschoss und das Dachgeschoss. Der Wohnbereich ist mit Licht durchflutet und großzügig gestaltet.

Bis zum kilometerlangen, feinsandigen Badestrand an der Ostsee sind es nur ca. 3.000 m. Das Ostseebad Sellin, in dem unser Haus liegt, gehört zum UNESCO Biosphärenreservat Südost-Rügen mit herrlicher, unverbrauchter Natur. Zu dieser Ferienwohnung gehört auch ein Süd-Balkon mit Gartenmöbeln und seitlichem Blick auf den See.

Gegen eine einmalige Gebühr von 18 Euro je Gast liegen für Sie bei Ihrer Anreise frische Handtücher bereit und die Betten werden mit Bettwäsche bezogen. Kinderbett und Hochstuhl sind vorhanden, das Kinderbett muss aber vom Gast auf und abgebaut werden. Zur Ferienwohnung gehört auch ein PKW-Stellplatz in der Tiefgarage.

Weitere Angaben finden Sie bei der Detailbeschreibung der Ferienwohnung.

Bis zur Bus-Haltestelle des öffentlichen Nahverkehrs sind es ca. 150 Meter. Von Neuensien/Seedorf aus ist es nur ein Katzensprung in die Ostseebäder Binz, Sellin, Baabe und Göhren. Für Wanderfreunde eignet sich die Gegend hervorragend. In der Nähe befindet sich das Jagdschloss Granitz, mit dem Rad oder zu Fuß, sehr gut erreichbar. Um an den Ostseestrand nach Sellin zu gelangen, können Sie auch gern den Shuttlebus, der zwischen Neuensien/Seedorf und Sellin pendelt, nutzen. Mit der Kurkarte ist dies für Sie ein kostenfreier Service.

Ein Stellplatz in der Tiefgarage ist inklusive. Für Ihre mitgebrachten oder geliehenen Fahrräder steht Ihnen ein abschließbarer Fahrradraum in der Anlage zur Verfügung. Ebenfalls in der Anlage haben Sie die Möglichkeit, gegen Gebühr Waschmaschine und Trockner zu nutzen.

Erbaut: 1997

Letzte Renovierung: 2018

Sprachen: deutsch

06 Ferienwohnung Neuensin mit Balkon und Seeblick





Die Ferienwohnung liegt verteilt im Ober- und Dachgeschoss und verfügt über einen separaten Eingang. Sie ist ca. 54 qm groß, hat Platz für maximal 3 Erwachsene und ein Kind bis 3 Jahre und wurde modern und komfortabel eingerichtet. Gäste dieser Ferienwohnung können auch ein kostenloses WLAN-Internet nutzen.

Im offenen Wohnbereich gibt es eine moderne Sitzgruppe mit viersitziger Eck-Couch, Couchtisch und einem großen Esstisch mit Stühlen. Für Unterhaltung sorgen ein Flachbild-TV, Stereo Radio/ Musikanlage, DVD / BLUE Ray Player.

Die moderne Küchenzeile ist mit einem Cerankochfeld-Herd, Abzugshaube, Geschirrspüler, Mikrowelle, Wasserkocher, Kaffeemaschine, Toaster, Backofen und Kühlschrank mit Gefrierfach komplett ausgestattet.

Über eine Wendetreppe gelangt man in das Dachgeschoss zur Galerie und den Schlafzimmern. Das erste Schlafzimmer ist mit einem bequemen Doppelbett mit Nachttischen und Leselampen sowie einem Kleiderschrank ausgestattet. Im zweiten Schlafzimmer, mit dem ersten Schlafzimmer verbunden, gibt es ein Einzelbett. Ein kleines Kinderreisebett und ein Hochstuhl stehen kostenlos zur Verfügung, das Kinderbett muss aber vom Gast selber auf und abgebaut werden.

Gegen eine einmalige Gebühr in Höhe von 18 Euro je Gast liegen bei Ihrer Anreise frische Handtücher bereit und die Betten werden mit Bettwäsche bezogen. Trockner und Waschmaschine mit Münzautomat stehen den Gästen des Hauses gemeinschaftlich zur Verfügung.

Das moderne Bad ist mit Dusche, WC und Waschtisch ausgestattet. Zu dieser Ferienwohnung gehört auch ein Süd-Balkon mit Gartenmöbeln und seitlichem Blick auf den See.

Ausstattung Zimmer

Größe: 54 qm

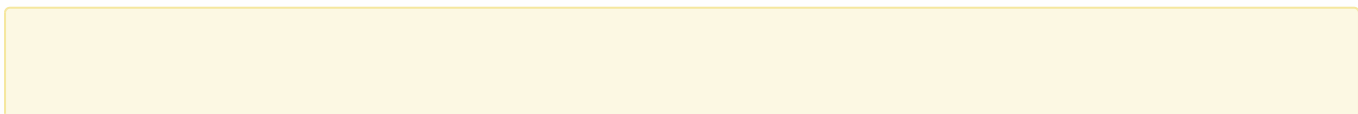
Belegung max.: 4

Anzahl Schlafzimmer: 2

Tiere willkommen: ja

WLAN: ja

Nichtraucher: ja



Hinweise zu Haustieren

Ein lieber Hund ist gegen einmaligen Aufpreis von 30 Euro ebenfalls herzlich willkommen.

Allgemein: Balkon, Doppelbett, Einzelbett, Fahrradraum abschließbar, familienfreundlich, Heizung, Nichtraucher, Nichtraucherhaus, radfreundlich, Reise-/Kinderbett, Seeblick, wanderfreundlich

Außenanlage: Fahrradunterstellmöglichkeit, Parkplatz, Sitzecke im Garten, Tiefgarage

Essen & Trinken: Grillmöglichkeit

Freizeit: Fahrradverleih, Spielplatz, Yachtcharter

Küche: Backofen, Gefriermöglichkeit, Küche (offen), Kühlschrank, Mikrowelle, Spülmaschine

Sanitär: Bad/WC, Dusche

Service: Bettwäsche, Handtücher, Internet im öff. Bereich, Tiere willkommen, Trockner, Waschmaschine

Technik: WLAN, TV - Flachbild

Allgemeine Lageinformationen

Unsere Ferienwohnung liegt im idyllischen Neuensien, das zum bekannten Ostseebad Sellin auf Rügen gehört. Direkt im UNESCO Biosphärenreservat Süd-Ost Rügen gelegen, verbringen Sie hier Ihren Rügenurlaub inmitten unberührter Natur. Bis zum See und Hafen sind es nur wenige Meter und der feinsandige Badestrand an der Ostsee ist auch nur 3 km entfernt. Ca. 300m entfernt liegt auch eine kleine Badestelle am Bodden.

Freunde des Angelsports finden in der näheren Umgebung viele Angelmöglichkeiten.

In Neuensien/Seedorf, einem beliebten Treffpunkt vieler Segler laden Hafenrestaurants und Fischräuchereien zum Verweilen und Genießen ein. Auch zahlreiche Wander- und Radwege befinden sich in unmittelbarer Nähe. Diese führen auch zu den angrenzenden Ostseebädern und sind immer einen Ausflug wert.

Im etwa 3 km entfernten Ostseebad Sellin finden Sie darüber hinaus viele Restaurants, Cafés, Einkaufsmöglichkeiten und medizinische Einrichtungen. Empfehlenswert sind eine Fahrt mit dem Rasenden Roland, der historischen Dampfisenbahn oder ein Besuch auf der berühmten Selliner Seebrücke. Viele weitere bekannte Sehenswürdigkeiten Rügens erreichen Sie von Seedorf aus bequem und in kurzer Zeit.



Entfernungen

Arzt: 3 km

Autobahn: 21 km

Badestelle/Gewässer: 3 km

Bäcker: 2 km

Bahnhof: 20 km

Geldautomaten/Bank: 5 km

Bushaltestelle: 2 km

Freizeitpark: 5 km

Golfplatz: 25 km

Krankenhaus/Klinik: 20 km

Nachbar: 100 m

(Kur-)Park/Wald: 1 km

Radweg: 1 km

Restaurant: 1 km

Schwimm-/Spaßbad: 3 km

Strand: 3 km

Supermarkt: 3 km

Therme: 19 km

Tourist-Information: 2 km

Straßenbahn/Tram: 100 m

Wanderweg: 1 km

Zentrum: 2 km

Objekt ID: 135266