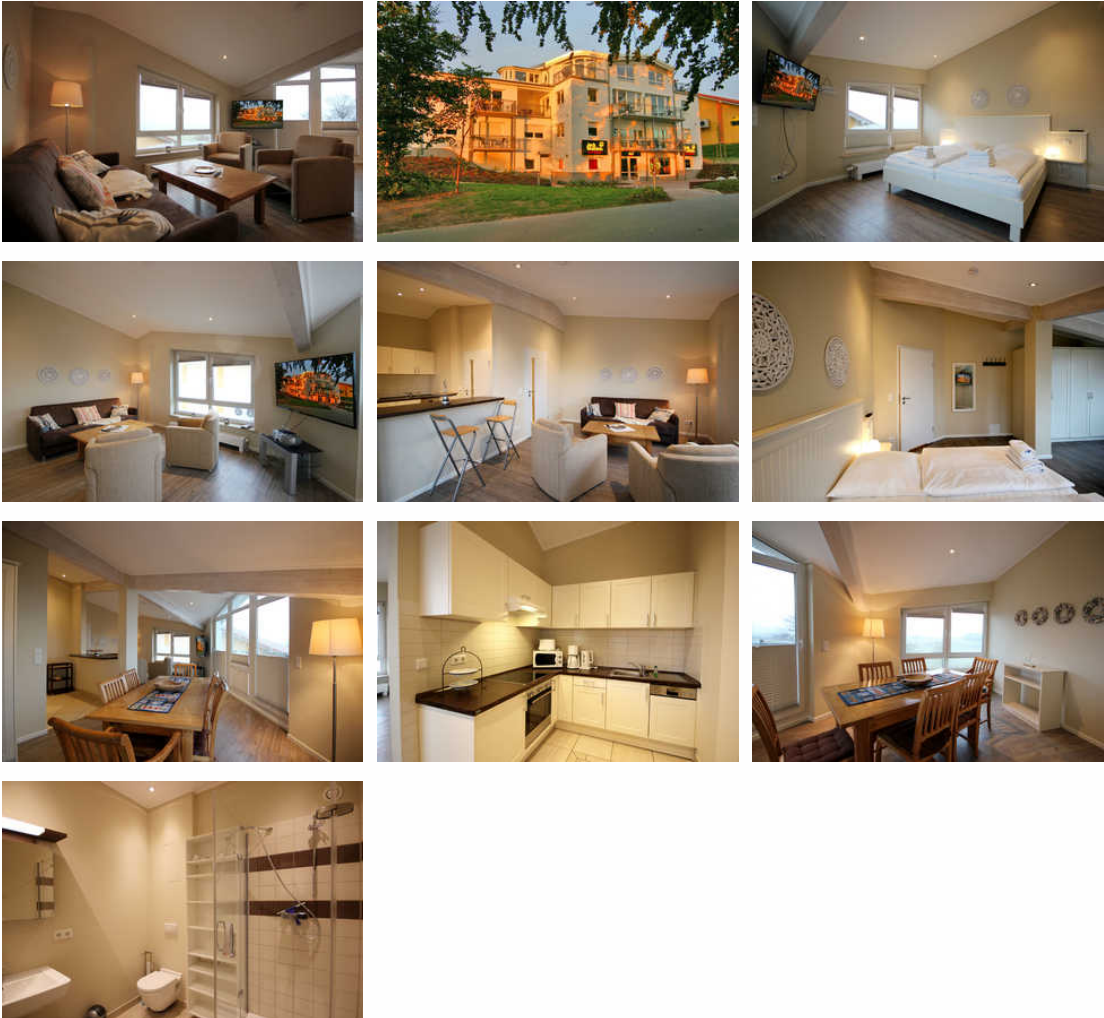


# Villa Seeluft, Poseidon

Ferienwohnung

Sellin (Ostseebad)

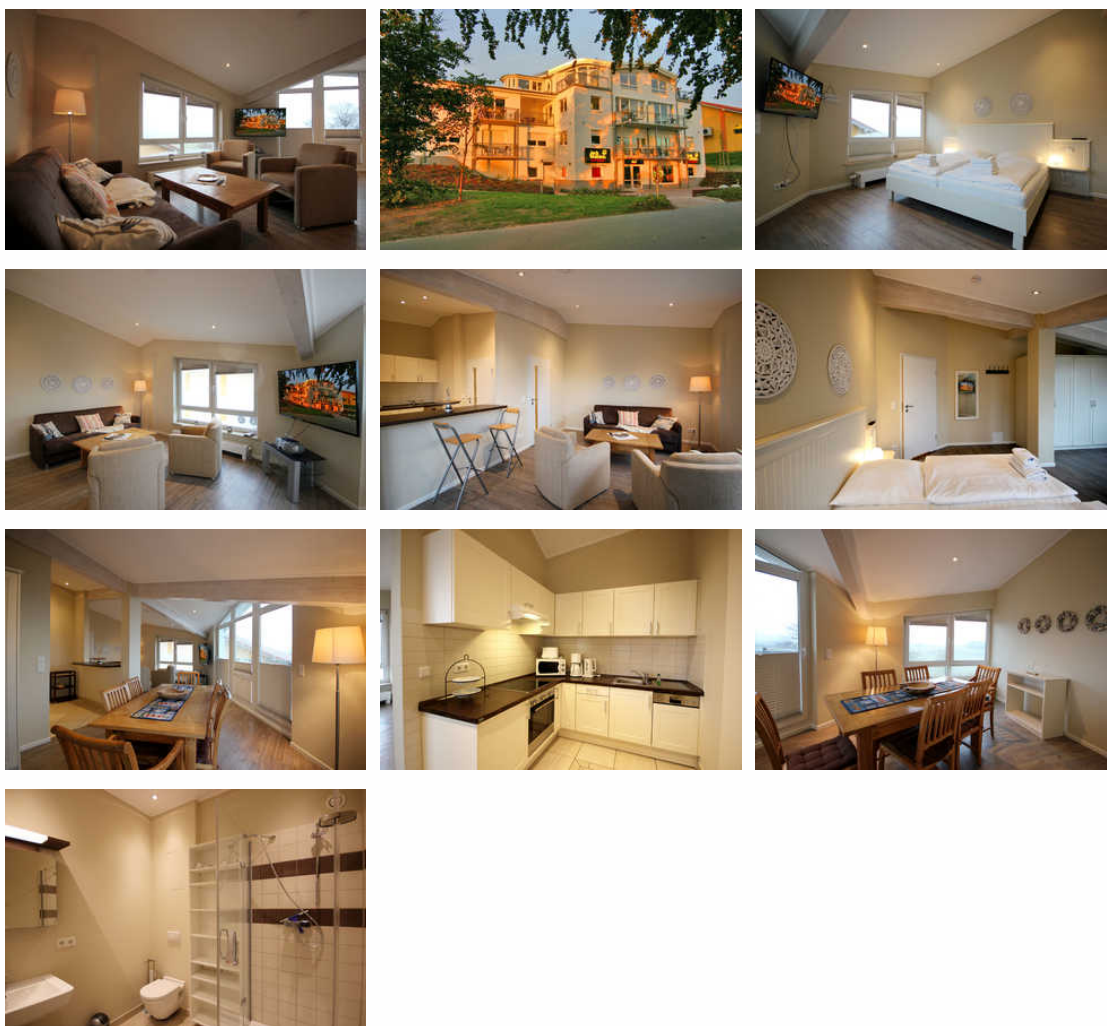


## Beschreibung

Ihre großzügige 2-Zimmer Penthousewohnung 65RB13 Poseidon befindet sich im 2. Obergeschoss und ist ca. 80 qm groß. Die Nichtraucherwohnung verfügt über zwei Balkone und ist für bis zu 4 Personen gut geeignet. Neben dem gemütlich und geräumigen Wohnbereich mit Zugang zum Balkon mit Blick auf den Selliner See, gehört eine Sitzecke mit Schlaffunktion, ein Essbereich, Flachbild TV sowie WLAN. Im Schlafzimmer erwartet Sie ein Doppelbett, ein zusätzlicher TV, ein Kleiderschrank sowie ein weiterer Balkon in Richtung Osten. Zudem können Sie einen im Wohnbereich integrierten Küchentresen und eine voll ausgestattete Küchenzeile mit Geschirrspüler, Backofen, Wasserkocher, Toaster, Kaffeemaschine sowie umfangreiches Küchengeschirr nutzen. Das moderne Badezimmer erwartet Sie mit Waschtisch, WC und Dusche. Einen Parkplatz sowie eine Fahrradunterstellmöglichkeit befinden sich direkt am Objekt.

Sprachen: englisch, deutsch

## Ferienwohnung 65RB13 Poseidon, Villa Seeluft



Ihre großzügige 2-Zimmer Penthousewohnung 65RB13 Poseidon befindet sich im 2. Obergeschoss und ist ca. 80 qm groß. Die Nichtraucherwohnung verfügt über zwei Balkone und ist für bis zu 4 Personen gut geeignet. Neben dem gemütlich und geräumigen Wohnbereich mit Zugang zum Balkon mit Blick auf den Selliner See, gehört eine Sitzzecke mit Schlaffunktion, ein Essbereich, Flachbild TV sowie WLAN. Im Schlafzimmer erwartet Sie ein Doppelbett, ein zusätzlicher TV, ein Kleiderschrank sowie ein weiterer Balkon in Richtung Osten. Zudem können Sie einen im Wohnbereich integrierten Küchentresen und eine voll ausgestattete Küchenzeile mit Geschirrspüler, Backofen, Wasserkocher, Toaster, Kaffeemaschine sowie umfangreiches Küchengeschirr nutzen. Das moderne Badezimmer erwartet Sie mit Waschtisch, WC und Dusche. Einen Parkplatz sowie eine Fahrradunterstellmöglichkeit befinden sich direkt am Objekt.

### Ausstattung Zimmer

Größe: 80 qm

Belegung max.: 4

Anzahl Schlafzimmer: 1

WLAN: ja

Nichtraucher: ja

Waschmaschine: ja

## Hinweise zu Haustieren

Haustiere nicht erlaubt

**Allgemein:** Balkon, Doppelbett, Fahrradraum abschließbar, Heizung, Nichtraucher, Schlafsofa, Seeblick

**Außenanlage:** Fahrradunterstellmöglichkeit, Parkplatz, Sitzecke im Garten

**Küche:** Backofen, Gefriermöglichkeit, Küche (offen), Kühlschrank, Mikrowelle, separate Küche, Spülmaschine

**Sanitär:** Dusche, Dusche/WC

**Service:** Tiere nicht erlaubt, Trockner, Waschmaschine

**Technik:** CD-Player, WLAN, Kabel/Sat, TV - Flachbild

## So haben Gäste nach ihrem Aufenthalt bewertet

2 von max. 6 Punkten bei 1 Bewertung

Punkte	1	2	3	4	5	6
Ausstattung Zimmer/Fewo	●					
Sauberkeit	●	●				
Service & Freundlichkeit	●	●	●			
Lage der Unterkunft (wie beschrieben)	●	●				
Beschreibung entsprach der Unterkunft	●	●	●			
Preis-Leistung	●					
Empfehlenswert	●					

## Allgemeine Lageinformationen



## Entfernungen

Badestelle/Gewässer: 900 m

Bäcker: 40 m

Strand: 900 m

Supermarkt: 40 m

Wanderweg: 400 m

Zentrum: 1.5 km

Objekt ID: 129900