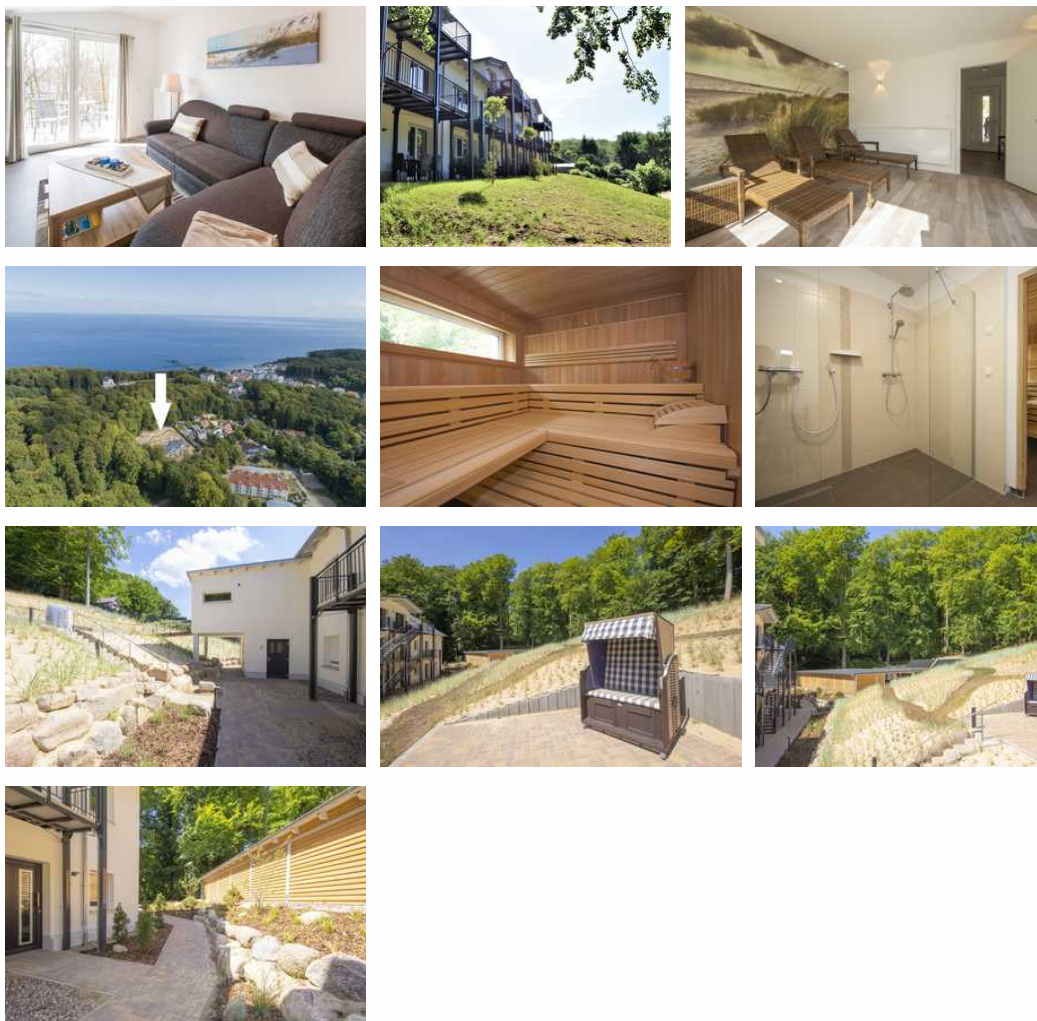


Ferienwohnung Meeresrauschen

Ferienwohnung - Apartment - Apartmentanlage - besondere Übernachtung

Sellin (Ostseebad)



Beschreibung

Idyllisch am Waldrand gelegen befindet sich das 2019 fertig gestellte Objekt Waldidyll Sellin.

In der Nähe befindet sich der Allseits bekannte Hauptstrand mit der Selliner Seebrücke. In nur 5 Minuten erreichen Sie diese und auch fußläufig die Wilhelmstraße Sellin mit zahlreiche Boutiquen, ortsansässigen Bäckereien und Geschäften.

Auch eine Fahrt mit der traditionellen Eisenbahn "Rasender Roland" bis ins schöne Ostseebad Binz oder auch durch das idyllische Mönchgut ist ein Muss für jeden Gast in Sellin. Zahlreiche empfehlenswerte Restaurants und der feinsandige Sandstrand am Ostseestrand zeichnen das Ostseebad Sellin in seiner schönsten Form aus.

Die Ferienwohnung Meeresrauschen liegt im 2. Obergeschoss des Objekts und ist eine optimale Unterkunft mit hochwertiger Ausstattung auf der schönen Insel Rügen. Ruhig gelegen können hier bis zu 3 Personen und ein Kleinkind auf ca. 65 m² einen unvergesslichen Urlaub in Strandnähe genießen.

Der Lichtdurchflutete Wohnbereich überzeugt mit seiner Offenheit und direktem Zugang auf den sonnigen Balkon mit Naturblick. Auf den gemütlichen Gartenmöbeln können Sie Platz nehmen und die Seele baumeln lassen.

Im Wohnbereich können Sie auf komfortablen Möbelstücken den Abend ausklingen lassen. Die voll ausgestattete Küche lädt

mit allerlei Kochutensilien zu kulinarischen Kochabenden in Familie oder unter Freunden ein.

Das Schlafzimmer ist mit einem hochwertigen Doppelbett ausgestattet, in dem erholsame Schlafstunden garantiert sind.

Die Sauna kann gegen Gebühr (1,00 € / 10 Minuten) gemeinschaftlich genutzt werden. Auch Waschmaschine und Wäschetrockner stehen Ihnen im Nebenhaus gegen Gebühr zur Verfügung.

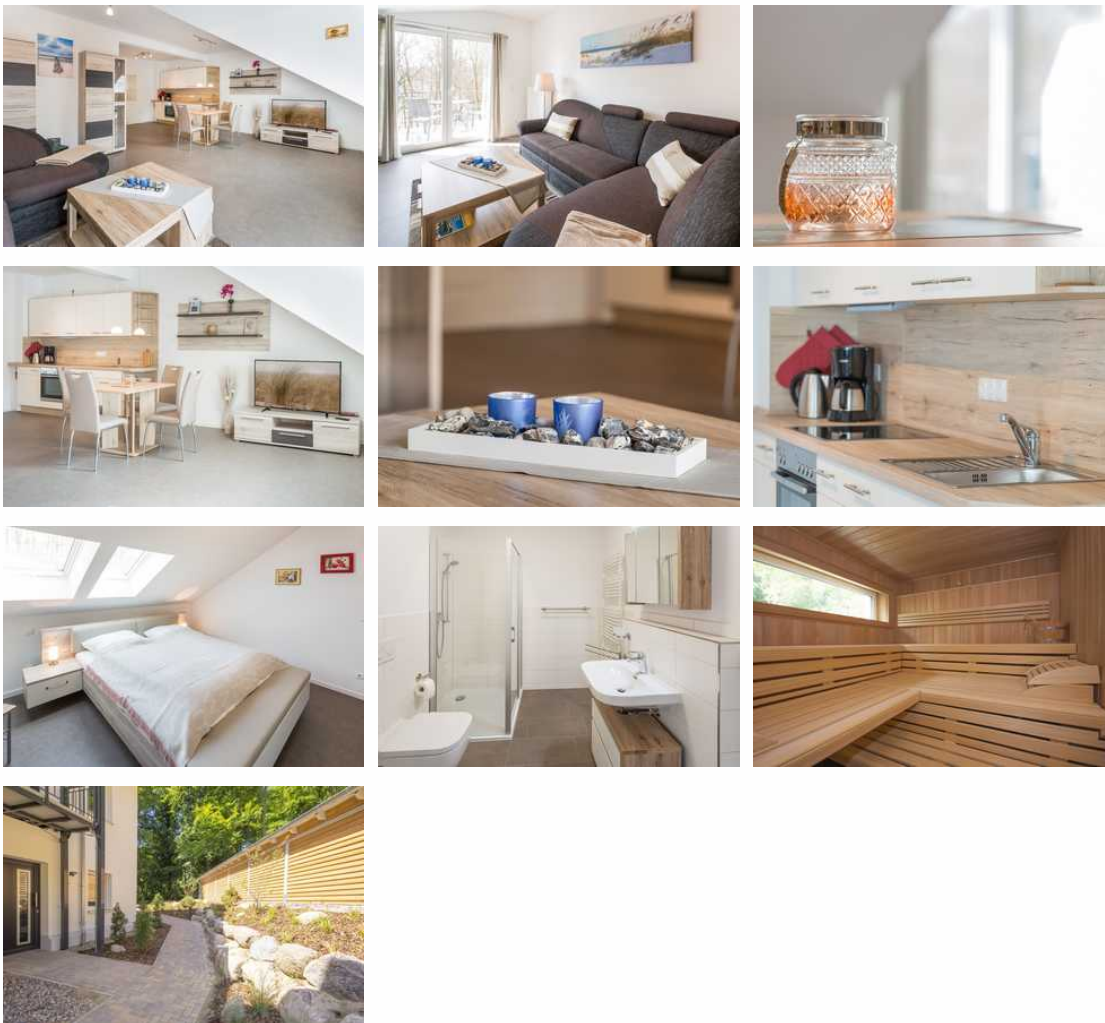
Der dazugehörige Garten mit Strandkörben ist zur allgemeinen Nutzung für Gäste des Hauses bestimmt.

Ein Carportstellplatz mit eigenem Abstellraum (mit Stromanschluss) ist für Sie kostenfrei.

Erbaut: 2018

Letzte Renovierung: 2019

Ferienwohnung Meeresrauschen



In zentraler, aber dennoch ruhiger Lage befindet sich das 2018 fertiggestellte Objekt Haus Waldidyll. Die dort im 2. Obergeschoss befindliche Ferienwohnung Meeresrauschen überzeugt mit hohem Wohnkomfort und liebevollen Einrichtungsdetails. Hier können bis zu 3 Personen und ein Kleinkind ein optimales Urlaubsdomizil für das perfekte Rügen-Erlebnis finden.

Betreten Sie den offenen, hellen Flurbereich und lassen Sie sich von der maritimen Heimatatmosphäre mitreißen. Der Wohnbereich lädt mit Hilfe der modernen, aber dennoch gemütlichen Couchgarnitur zum Verweilen ein. Hier ist auch eine Aufbettung für zwei weitere Personen möglich. Ein komfortabler Essbereich und ein Flachbild-TV runden das Gesamtbild gekonnt ab. Ein kostenfreier WLAN-Zugang steht für Sie bereit.

Vom Wohn- und Essbereich aus erreicht man den sonnigen Balkon. Lassen Sie Ihren Blick über die Rügener Natur schweifen

und genießen Sie die Idylle auf den hochwertigen Gartenmöbeln.

Die Gartenanlage mit Strandkörben des Hauses ist zur Allgemeinnutzung bestimmt.

Die voll ausgestattete Küche, welche sich offen an den Wohnbereich anschließt, stellt Ihnen alles zur Verfügung, was Sie für einen Kochabend benötigen; neben der Geschirrspülmaschine, dem Kühlschrank und dem Backofen erwarten Sie zahlreiche Küchenkleingeräte. Das gemütliche Doppelbett ist mit hochqualitativen Matratzen ausgestattet und auch ein Fernseher ist vorhanden. Der geräumige Kleiderschrank bietet genügend Platz für Ihre Lieblingskleidungsstücke.

Ein Kinderreisebett (ohne Inlett) und ein Hochstuhl werden Ihnen bei Bedarf gern kostenfrei zur Verfügung gestellt.

Der moderne Saunabereich befindet direkt im Nebenhaus und kann mit den weiteren Besuchern des Hauses gemeinschaftlich genutzt werden (1 € / 10 Minuten). Die Waschmaschine und der Trockner (ebenfalls im Nebenhaus) können ebenfalls gegen Gebühr mitbenutzt werden (1,00 € / 30 Minuten).

Der überdachte Stellplatz wird Ihnen kostenfrei zur Verfügung gestellt. Die abschließbare Unterstellmöglichkeit für Fahrräder oder Kinderwagen befindet sich direkt am Carport.

Kostenfreie Leistungen:

- Endreinigung
- WLAN
- Nebenkosten
- überdachter Stellplatz (Carport)
- Balkon mit komfortablen Gartenmöbeln

Ausstattung Zimmer

Größe: 65 qm

Belegung max.: 4

Anzahl Schlafzimmer: 1

WLAN: ja

Nichtraucher: ja

Waschmaschine: ja

Hinweise zu Haustieren

Haustiere sind nicht gestattet.

Allgemein: allergikerfreundlich, allergikerger. (tierfrei), Balkon, Doppelbett, Fahrradraum abschließbar, familienfreundlich, Heizung, Hochstuhl, Nichtraucher, Nichtraucherhaus, radfreundlich, Reise-/Kinderbett, Sauna, separates Grundstück

Außenanlage: Fahrradunterstellmöglichkeit, Garten zur Nutzung, Parkplatz, Strandkorb

Freizeit: Boot/Verleih, Fahrradverleih, Reiten, Surfschule, Wasserski

Küche: Backofen, Gefriermöglichkeit, Küche (offen), Kühlschrank, Mikrowelle, Spülmaschine

Sanitär: Bad/WC, Dusche, Haartrockner, WC-Toilette

Service: Tiere nicht erlaubt, Trockner, Waschmaschine

Technik: WLAN, TV - Flachbild

So haben Gäste nach ihrem Aufenthalt bewertet

6 von max. 6 Punkten bei 1 Bewertung

| Punkte | 1 | 2 | 3 | 4 | 5 | 6 |
|---------------------------------------|---|---|---|---|---|---|
| Ausstattung Zimmer/Fewo | ● | ● | ● | ● | ● | ● |
| Sauberkeit | ● | ● | ● | ● | ● | ● |
| Service & Freundlichkeit | ● | ● | ● | ● | ● | ● |
| Lage der Unterkunft (wie beschrieben) | ● | ● | ● | ● | ● | |
| Beschreibung entsprach der Unterkunft | ● | ● | ● | ● | ● | ● |
| Preis-Leistung | ● | ● | ● | ● | ● | |
| Empfehlenswert | ● | ● | ● | ● | ● | ● |

Allgemeine Lageinformationen

Die Ferienwohnung Meeresrauschen liegt ruhig gelegen und doch zentral im Ostseebad Sellin.

In Kürze erreichen Sie den tollen Selliner Strand und die Allseits bekannte Seebrücke von Sellin. Zahlreiche Restaurants, Boutiquen und Geschäfte, sowie ortsansässige Bäckereien befinden sich in der nahe gelegenen Wilhelmstraße (Flaniermeile). Die Wilhelmstraße Sellin erreichen Sie von der Unterkunft auf Rügen in nur 5 Minuten fußläufig.

Entdecken Sie interessante Sehenswürdigkeiten in der Nähe. Das Jagdschloss Granitz, der Königsstuhl im Nationalpark Jasmund und der Schlosspark Putbus können einfach mit dem Auto oder den öffentlichen Verkehrsmitteln erreicht werden. Eine Fahrt mit dem Rasenden Roland lohnt sich in Ihrem Rügenurlaub allemal.

Weitere Empfehlungen erhalten Sie direkt bei uns vor Ort und in unserem Reisebegleiter.



Entfernungen

Arzt: 900 m

Autobahn: 58 km

Badestelle/Gewässer: 600 m

Bäcker: 700 m

Bahnhof: 13 km

Geldautomaten/Bank: 400 m

Bushaltestelle: 900 m

Flughafen: 105 km

Krankenhaus/Klinik: 18 km

(Kur-)Park/Wald: 900 m

Radweg: 100 m

Restaurant: 300 m

Schwimm-/Spaßbad: 1.2 km

Strand: 600 m

Supermarkt: 900 m

Tourist-Information: 300 m

Wanderweg: 100 m

Zentrum: 300 m

Objekt ID: 127904