

Landhaus Gernitz

Ferienhaus

Sellin (Ostseebad)





Beschreibung

Landhaus Gernitz - Ferienhaus Das „Landhaus Gernitz“ verfügt über ca. 110 großzügige m² Wohnfläche über 2 Ebenen und ist sehr geschmackvoll eingerichtet. Hochwertige Designermöbel in warmen, hellen Farben - bequem und gemütlich - und natürlich wundervolle Kunst bestimmen das Interieur und gestalten den Aufenthalt bei jedem Wetter schön.

Die beheizbaren Fußböden sind mit Shivakashi-Granit oder Parkett belegt. Im Eingangsbereich stehen Ihnen ein Hauswirtschaftsraum mit Waschmaschine und Trockner und ein Gästebad mit Dusche/WC zur Verfügung. Von der Eingangsdiele aus gelangen Sie einerseits in das stilvolle Arbeitszimmer mit einem Schreibtisch mit Internet-W-LAN-Anschluss und einer eleganten Couch, die auch zum Schlafen geeignet ist. Andererseits gibt es vom Eingangsbereich auch den Zugang zum wunderschönen lichtdurchfluteten Wohnraum über 2 Ebenen, der ein ganz besonderes Raumerlebnis vermittelt. Hier befindet sich auch der Essbereich mit dem Zugang zum Balkon zur Abendsonne und mit der offenen Küche, die harmonisch in den Wohnbereich integriert wurde. Diese Küche ist mit modernsten Geräten ausgestattet, wie zum Beispiel einem Induktionskochfeld mit Dunstabzugshaube mit Außenentlüftung, einem Backofen, einer Mikrowelle, einer Geschirrspülmaschine und diverser Kleininventar, das die vorzügliche Ausstattung vervollständigt und auch die Ansprüche ambitionierter Hobbyköche erfüllt. Der großzügige Wohnbereich mit der wohnlichen Sitzgruppe und einem modernen Flachbild-TV verfügt auch über den Zugang zur großen Südterrasse. Diese bietet genügend Platz zum Entspannen auf formschönen, bequemen Gartenmöbeln oder im Strandkorb und erlaubt einen schönen Blick in den gartenarchitektonisch angelegten Außenbereich. Hier befindet sich auch die sonnige Liegewiese.

Über eine Treppe erreichen Sie das Galeriegeschoss mit dem großzügigen Schlaf-/Wohnbereich mit eindrucksvollen Sichtbeziehungen in drei Himmelsrichtungen. Dieser Schlafbereich ist mit einem Doppelbett, einer integrierten Schrankwand, einem Schreibtisch, einer Liege und einem qualitätsvollem Textilbelag versehen. Das geflieste Bad ist durch eine Glasfront vom Schlafzimmer getrennt und verfügt über eine optisch extrem ansprechende, freistehende, englische Badewanne mit einem atemberaubenden Blick über die Lankener Bek in den Yachthafen von Seedorf mit den wundervollen Segelbooten. So kann man herrlich entspannen - unabhängig vom Wechsel der Jahreszeiten.

Auf der linken Seite des Hauptbades - optisch getrennt von diesem - gelangen Sie in einen Bereich mit einer großen Dusche und einem Kosmetikplatz mit einem extra Waschbecken. Auf der rechten Seite des Hauptbades gelangen Sie durch eine Glasschiebetür in ein separaten Bereich mit einem WC und einem Waschtisch. Auch hier schmeicheln eine gelungene Farbkombi und edelste Materialien dem Auge des Betrachters.

Das „Landhaus Gernitz“ ist ein Nichtraucherhaus und für 2 Personen ideal geeignet. Es kann auf Anfrage auch mit 4 Personen (Kinder ab 14 Jahren) gebucht werden.

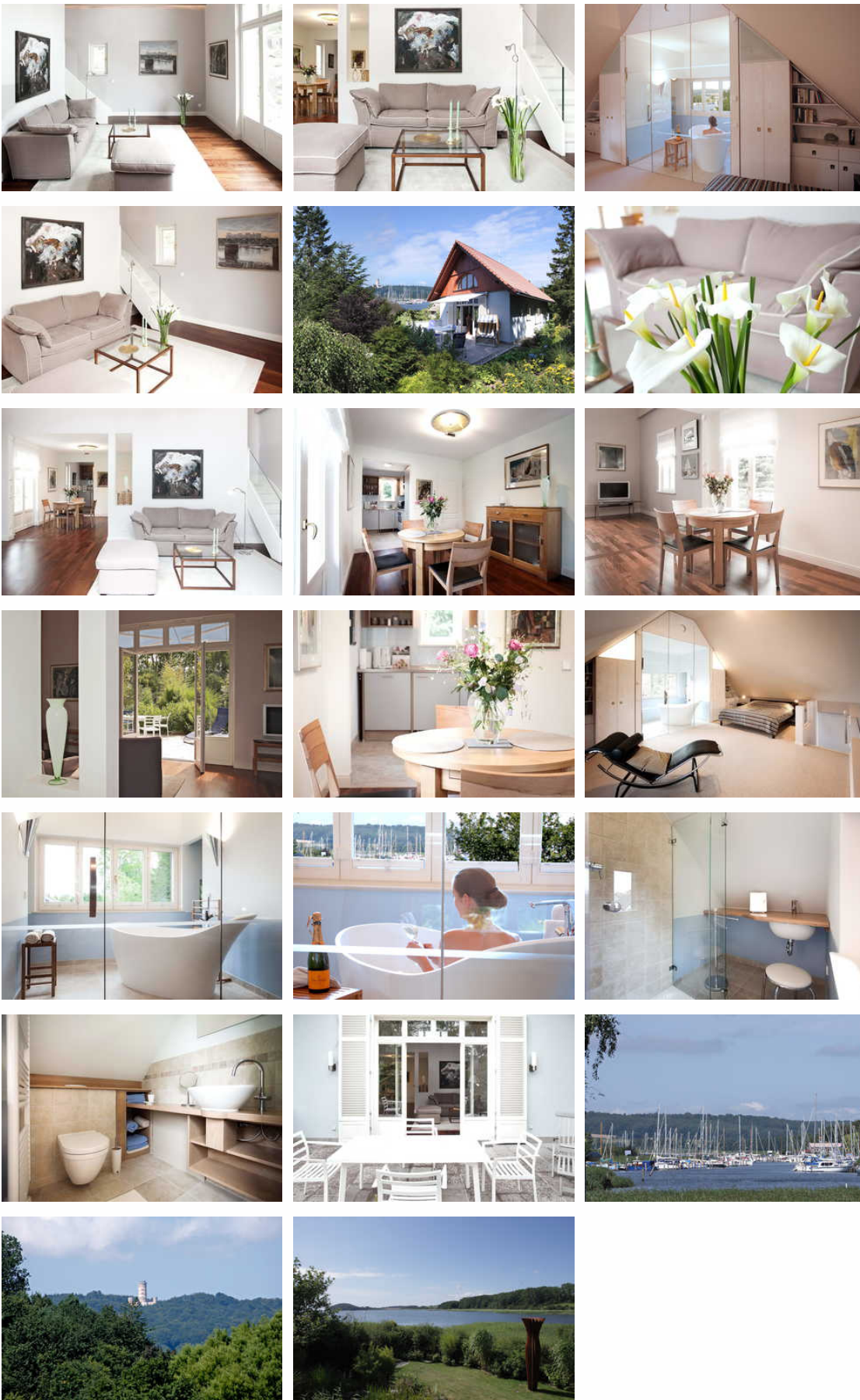
Der hauseigene Bootsteg kann kostenlos als Badesteg genutzt werden. Auf dem Grundstück steht Ihnen ein PKW-Stellplatz zur Verfügung.

Wir bitten um Verständnis im Interesse unserer Gäste mit allergischen Beschwerden, dass wir das Mitbringen von Haustieren nicht gestatten.

Bettwäsche und Handtücher sind im Preis bereits inklusive.

Sprachen: englisch, deutsch

Landhaus Gernitz



Landhaus Gernitz - Ferienhaus Das „Landhaus Gernitz“ verfügt über ca. 110 großzügige m² Wohnfläche über 2 Ebenen und ist sehr geschmackvoll eingerichtet. Hochwertige Designermöbel in warmen, hellen Farben - bequem und gemütlich - und natürlich wundervolle Kunst bestimmen das Interieur und gestalten den Aufenthalt bei jedem Wetter schön. Die beheizbaren Fußböden sind mit Shivakashi-Granit oder Parkett belegt. Im Eingangsbereich stehen Ihnen ein

Hauswirtschaftsraum mit Waschmaschine und Trockner und ein Gästebad mit Dusche/WC zur Verfügung. Von der Eingangsdielen gelangen Sie einerseits in das stilvolle Arbeitszimmer mit einem Schreibtisch mit Internet-W-LAN-Anschluss und einer eleganten Couch, die auch zum Schlafen geeignet ist. Andererseits gibt es vom Eingangsbereich auch den Zugang zum wunderschönen lichtdurchfluteten Wohnraum über 2 Ebenen, der ein ganz besonderes Raumerlebnis vermittelt. Hier befindet sich auch der Essbereich mit dem Zugang zum Balkon zur Abendsonne und mit der offenen Küche, die harmonisch in den Wohnbereich integriert wurde. Diese Küche ist mit modernsten Geräten ausgestattet, wie zum Beispiel einem Induktionskochfeld mit Dunstabzugshaube mit Außenentlüftung, einem Backofen, einer Mikrowelle, einer Geschirrspülmaschine und diversem Kleininventar, das die vorzügliche Ausstattung vervollständigt und auch die Ansprüche ambitionierter Hobbyköche erfüllt. Der großzügige Wohnbereich mit der wohnlichen Sitzgruppe und einem modernen Flachbild-TV verfügt auch über den Zugang zur großen Südterrasse. Diese bietet genügend Platz zum Entspannen auf formschönen, bequemen Gartenmöbeln oder im Strandkorb und erlaubt einen schönen Blick in den gartenarchitektonisch angelegten Außenbereich. Hier befindet sich auch die sonnige Liegewiese.

Über eine Treppe erreichen Sie das Galeriegeschoss mit dem großzügigen Schlaf-/Wohnbereich mit eindrucksvollen Sichtbeziehungen in drei Himmelsrichtungen. Dieser Schlafbereich ist mit einem Doppelbett, einer integrierten Schrankwand, einem Schreibtisch, einer Liege und einem qualitätsvollem Textilbelag versehen.

Das geflieste Bad ist durch eine Glasfront vom Schlafzimmer getrennt und verfügt über eine optisch extrem ansprechende, freistehende, englische Badewanne mit einem atemberaubenden Blick über die Lankener Bucht in den Yachthafen von Seedorf mit den wundervollen Segelbooten. So kann man herrlich entspannen - unabhängig vom Wechsel der Jahreszeiten.

Auf der linken Seite des Hauptbades - optisch getrennt von diesem - gelangen Sie in einen Bereich mit einer großen Dusche und einem Kosmetikplatz mit einem extra Waschbecken. Auf der rechten Seite des Hauptbades gelangen Sie durch eine Glasschiebetür in einen separaten Bereich mit einem WC und einem Waschtisch. Auch hier schmeicheln eine gelungene Farbkombination und edelste Materialien dem Auge des Betrachters.

Das „Landhaus Gernitz“ ist ein Nichtraucherhaus und für 2 Personen ideal geeignet. Es kann auf Anfrage auch mit 4 Personen (Kinder ab 14 Jahren) gebucht werden.

Der hauseigene Bootssteg kann kostenlos als Badesteg genutzt werden. Auf dem Grundstück steht Ihnen ein PKW-Stellplatz zur Verfügung.

Wir bitten um Verständnis im Interesse unserer Gäste mit allergischen Beschwerden, dass wir das Mitbringen von Haustieren nicht gestatten.

Bettwäsche und Handtücher sind im Preis bereits inklusive.

Ausstattung Zimmer

Größe: 110 qm

Belegung max.: 3

Anzahl Schlafzimmer: 2

WLAN: ja

Nichtraucher: ja

Waschmaschine: ja

Hinweise zu Haustieren

Haustiere nicht erlaubt

Allgemein: allergikerger. (tierfrei), Heizung, Nichtraucher, Schreibtisch, Terrasse

Außenanlage: Fahrradunterstellmöglichkeit, Parkplatz, Strandkorb

Küche: Backofen, Gefriermöglichkeit, Kühlschrank, Mikrowelle, separate Küche, Spülmaschine

Sanitär: Badewanne, Dusche/WC, Gäste-WC, Haartrockner

Service: Tiere nicht erlaubt, Trockner, Waschmaschine

Technik: WLAN, TV - Flachbild

Allgemeine Lageinformationen



Entfernungen

Bäcker: 700 m

Restaurant: 400 m

Wanderweg: 50 m

Objekt ID: 116377