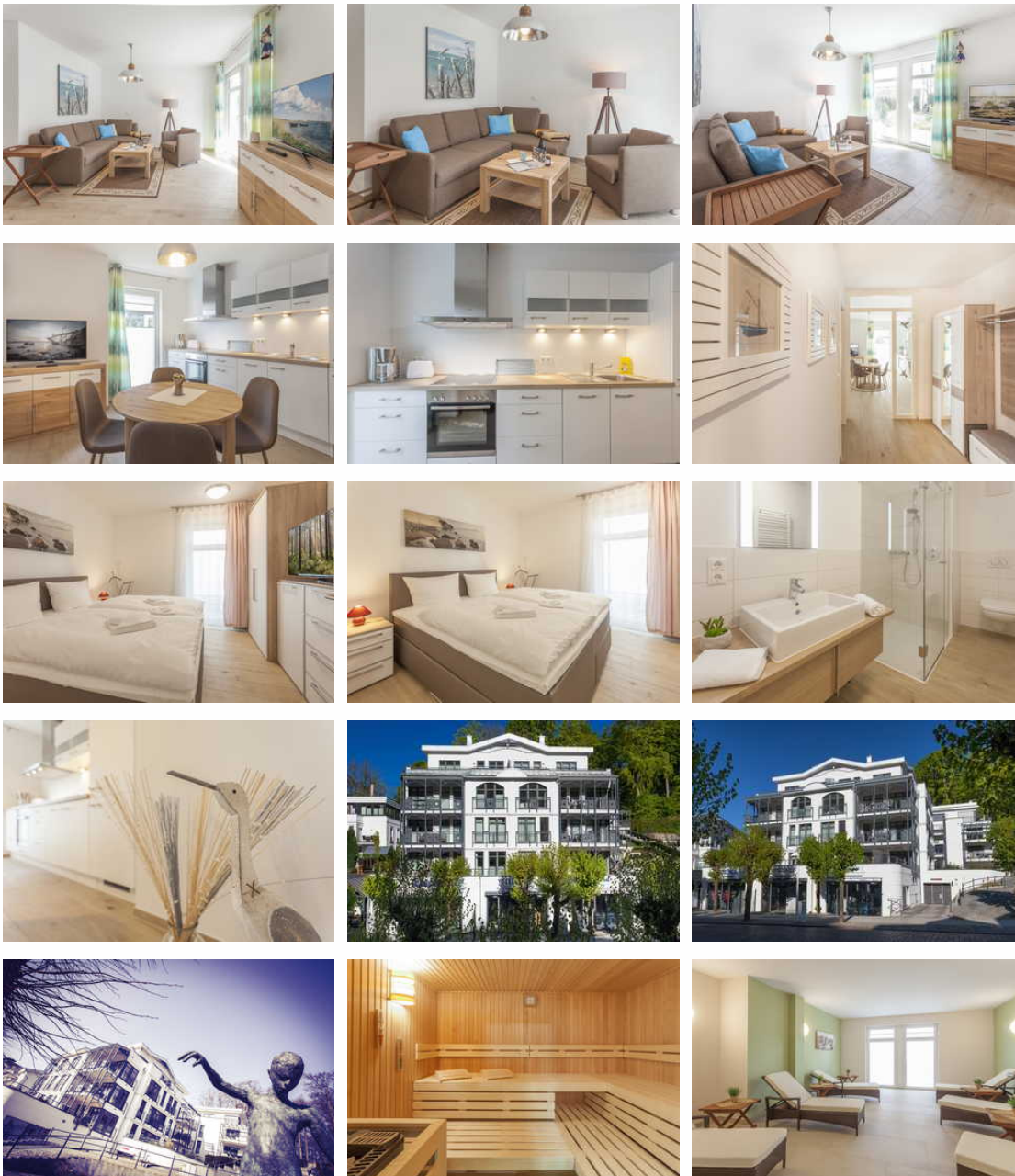


Villa Louisa Möwe

Ferienwohnung

Sellin (Ostseebad)



Beschreibung

Strandnah, rundum chic und top modern: das im Mai 2017 eröffnete Appartement „Möwe“ ist ein Urlaubstraum für zwei bis vier Personen! Im Erdgeschoss des rückseitigen Gebäudeteils der Villa Louisa gelegen, empfängt es Sie auf gut 59 Quadratmetern Wohnfläche mit einer freundlichen, lichtdurchfluteten Atmosphäre und einer möblierten Terrasse zur sonnigen Südseite. Lassen Sie sich von der hochwertigen Ausstattung Ihres Urlaubsdomizils begeistern! Ob Möbel, Technik, Kleininventar oder Dekorationen ... - alles wurde von den Eigentümern mit erlesenem Geschmack ausgesucht und mit viel Liebe zum Detail gestaltet.

Absolutes Highlight des Schlafzimmers ist das trendige Boxspringbett mit Komfort-Liegehöhe, integrierter Ambiente-Beleuchtung sowie Matratzen im Härtegrad 3. Selbstverständlich lässt sich der Raum verdunkeln, so dass Sie morgens ganz nach Belieben ausschlafen können. Alle Frühaufsteher können sich dagegen auf den herrlichen Sonnenaufgang freuen, der sich nur rund 150 Meter von der Villa Louisa entfernt am Hochufer über der Seebrücke ideal beobachten lässt. Das mit eleganten Natursteinfliesen versehene Badezimmer verfügt über eine geräumige, bodengleiche Dusche, einen beheizbaren Handtuchrockner sowie hochwertige Duravit-Badmöbel und Grohe-Armaturen.

Modern und wertig kommt auch das Wohn- und Esszimmer daher: Die komfortable Couch lässt sich bei Bedarf zum Bett ausklappen. Am Esstisch finden vier Personen bequem Platz. Die integrierte Küchenzeile wartet mit diversen Markengeräte von NEFF auf, u.a. einem Geschirrspüler, einem Kühlschrank mit Frostfach, Ceranherd mit Backofen, dazu selbstverständlich Wasserkocher, Toaster und Kaffeemaschine. Frühstück oder Abendessen draußen an der frischen Seeluft? Kein Problem - die vorgelagerte Terrasse bietet Ihnen die Gelegenheit dazu.

Auch die übrige technische Ausstattung Ihres Appartements ist vom Feinsten: Die Fußbodenheizung unter dem in Holzoptik gefliesten Boden sorgt ganzjährig für ein angenehmes Raumklima. Wohn- und Schlafzimmer verfügen jeweils über großformatige Flatscreen-TVs, und W-LAN steht selbstverständlich ebenfalls zur Verfügung.

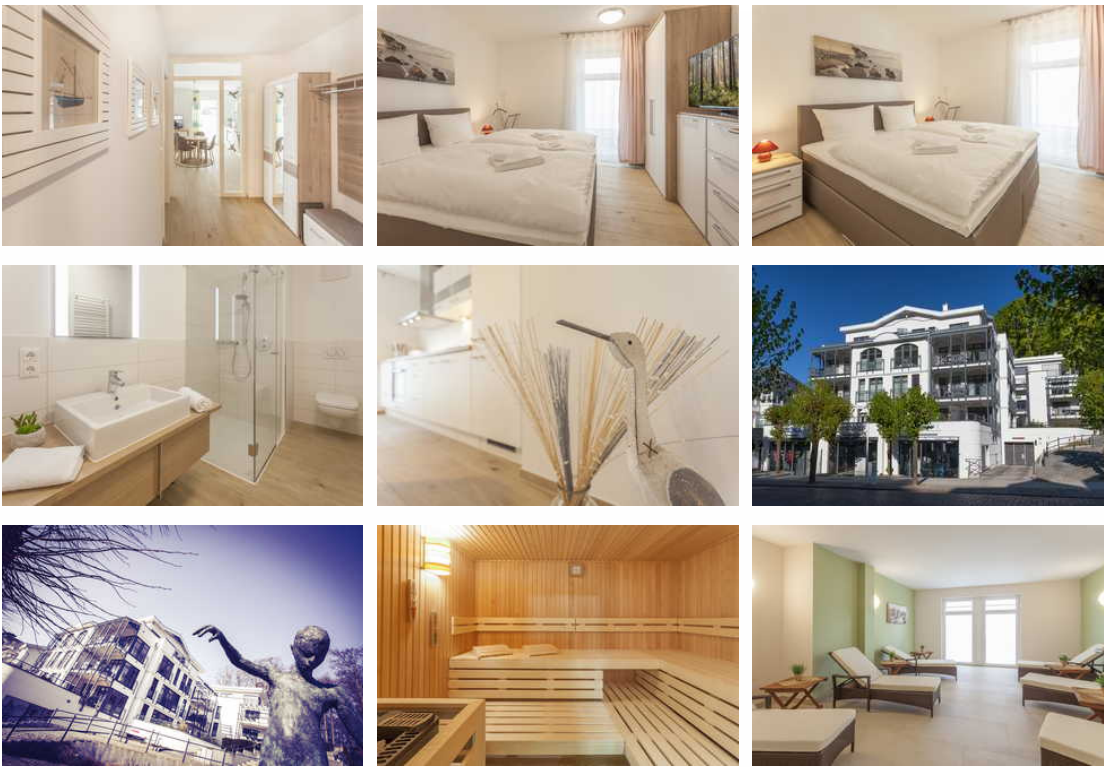
Mit Rücksicht auf die nachfolgenden Gäste ist innerhalb des Appartements "Möwe" das Rauchen nicht gestattet. Nach vorheriger Anmeldung dürfen Hundebesitzer ihren wohlerzogenen vierbeinigen Liebling gern mitbringen.

Gut zu wissen: In der Villa Louisa gibt es für alle Wellnessfreunde einen hauseigenen Saunabereich (gegen kleine Gebühr), einen Waschraum mit Waschmaschine und Trockner (Münzgeräte), dazu Lift und Tiefgarage (max. Zufahrtshöhe: 2 m). Alles hier ist herrlich neu, auf höchstem Standard und behindertenfreundlich angelegt.

Sprachen: englisch, deutsch

Villa Louisa Möwe





Strandnah, rundum chic und top modern: das im Mai 2017 eröffnete Appartement „Möwe“ ist ein Urlaubstraum für zwei bis vier Personen! Im Erdgeschoss des rückseitigen Gebäudeteils der Villa Louisa gelegen, empfängt es Sie auf gut 59 Quadratmetern Wohnfläche mit einer freundlichen, lichtdurchfluteten Atmosphäre und einer möblierten Terrasse zur sonnigen Südseite. Lassen Sie sich von der hochwertigen Ausstattung Ihres Urlaubsdomizils begeistern! Ob Möbel, Technik, Kleininventar oder Dekorationen ... - alles wurde von den Eigentümern mit erlesenem Geschmack ausgesucht und mit viel Liebe zum Detail gestaltet.

Absolutes Highlight des Schlafzimmers ist das trendige Boxspringbett mit Komfort-Liegehöhe, integrierter Ambiente-Beleuchtung sowie Matratzen im Härtegrad 3. Selbstverständlich lässt sich der Raum verdunkeln, so dass Sie morgens ganz nach Belieben ausschlafen können. Alle Frühaufsteher können sich dagegen auf den herrlichen Sonnenaufgang freuen, der sich nur rund 150 Meter von der Villa Louisa entfernt am Hochufer über der Seebrücke ideal beobachten lässt. Das mit eleganten Natursteinfliesen versehene Badezimmer verfügt über eine geräumige, bodengleiche Dusche, einen beheizbaren Handtuchrockner sowie hochwertige Duravit-Badmöbel und Grohe-Armaturen.

Modern und wertig kommt auch das Wohn- und Esszimmer daher: Die komfortable Couch lässt sich bei Bedarf zum Bett ausklappen. Am Esstisch finden vier Personen bequem Platz. Die integrierte Küchenzeile wartet mit diversen Markengeräte von NEFF auf, u.a. einem Geschirrspüler, einem Kühlschrank mit Frostfach, Ceranherd mit Backofen, dazu selbstverständlich Wasserkocher, Toaster und Kaffeemaschine. Frühstück oder Abendessen draußen an der frischen Seeluft? Kein Problem - die vorgelagerte Terrasse bietet Ihnen die Gelegenheit dazu.

Auch die übrige technische Ausstattung Ihres Appartements ist vom Feinsten: Die Fußbodenheizung unter dem in Holzoptik gefliesten Boden sorgt ganzjährig für ein angenehmes Raumklima. Wohn- und Schlafzimmer verfügen jeweils über großformatige Flatscreen-TVs, und W-LAN steht selbstverständlich ebenfalls zur Verfügung.

Mit Rücksicht auf die nachfolgenden Gäste ist innerhalb des Appartements "Möwe" das Rauchen nicht gestattet. Nach vorheriger Anmeldung dürfen Hundebesitzer ihren wohlgezogenen vierbeinigen Liebling gern mitbringen. Gut zu wissen: In der Villa Louisa gibt es für alle Wellnessfreunde einen hauseigenen Saunabereich (gegen kleine Gebühr), einen Waschraum mit Waschmaschine und Trockner (Münzgeräte), dazu Lift und Tiefgarage (max. Zufahrtshöhe: 2 m). Alles hier ist herrlich neu, auf höchstem Standard und behindertenfreundlich angelegt.

Ausstattung Zimmer

Größe: 59 qm
Belegung max.: 3
Anzahl Schlafzimmer: 1
Tiere willkommen: ja
WLAN: ja
Nichtraucher: ja

Hinweise zu Haustieren

Haustiere erlaubt

Allgemein: behindertenfreundlich(Kat.), Fahrstuhl/Aufzug, familienfreundlich, Heizung, Nichtraucher, Terrasse

Außenanlage: Fahrradunterstellmöglichkeit, Garage, Parkplatz

Freizeit: Sauna

Küche: Backofen, Gefriermöglichkeit, Küche (offen), Kühlschrank, separate Küche, Spülmaschine

Sanitär: Dusche/WC, Haartrockner

Service: Tiere willkommen, Trockner, Waschmaschine

Technik: WLAN, TV - Flachbild

So haben Gäste nach ihrem Aufenthalt bewertet

6 von max. 6 Punkten bei 1 Bewertung

Punkte	1	2	3	4	5	6
Ausstattung Zimmer/Fewo	●	●	●	●	●	
Sauberkeit	●	●	●	●	●	●
Service & Freundlichkeit	●	●	●	●	●	●
Lage der Unterkunft (wie beschrieben)	●	●	●	●	●	●
Beschreibung entsprach der Unterkunft	●	●	●	●	●	●
Preis-Leistung	●	●	●	●	●	●
Empfehlenswert	●	●	●	●	●	●

Allgemeine Lageinformationen



Entfernungen

Bäcker: 50 m

Bahnhof: 1 km

(Kur-)Park/Wald: 50 m

Restaurant: 50 m

Schwimm-/Spaßbad: 700 m

Strand: 200 m

Supermarkt: 700 m

Wanderweg: 300 m

Zentrum: 50 m

Objekt ID: 116329