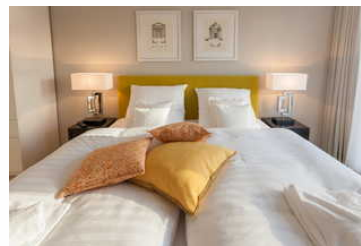
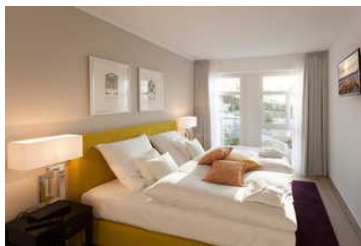


Villa Louisa Bellevue

Ferienwohnung

Sellin (Ostseebad)



Beschreibung

Ein Urlaubstraum auf drei Zimmern und 83 Quadratmetern Wohnfläche! Im Vorderhaus der der Wilhelmstraße zugewandten

Villa Louisa erwartet das Luxus-Appartement "Bellevue" seit Frühjahr 2017 die ersten urlaubshungrigen Feriengäste.

Das Appartement ist komplett barrierefrei für Sie angelegt. Alles hier ist herrlich neu, modern und einladend. Für Wärme und Geborgenheit auch in der kühleren Jahreszeit sorgt die flächendeckende Fußbodenheizung unter dem in heller Holzoptik gestalteten Fliesenboden. Farblich und funktional bestens aufeinander abgestimmte Möbel, liebevoll ausgesuchte Accessoires und hochwertiges technisches Equipment inklusive kostenfreiem W-LAN gehen Hand in Hand. Den Mittelpunkt Ihres Feriendomizils bildet das geschickt kombinierte Wohn- und Esszimmer mit seiner perfekt ausgestatteten Küchenzeile und der großen vorgelagerten Terrasse mit wohnungseigenem Strandkorb. Ideal, um die Sonne und die frische Seeluft zu genießen und das bunte Treiben auf der Wilhelmstraße zu beobachten.

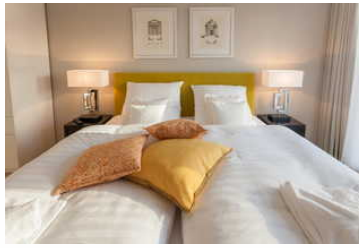
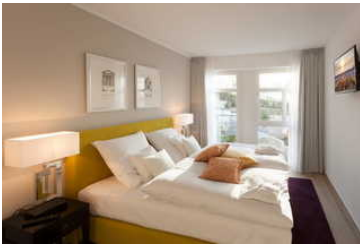
Beide Schlafzimmer Ihres Urlaubsdomizils verfügen über komfortable Boxspringbetten in gehobener Qualität, mit hochwertigen Daunendecken, Federkopfkissen oder wahlweise Nackenstützkissen. Beste Voraussetzungen für einen erholsamen Schlaf und süße Träume! Und damit es morgens und abends auch im Badezimmer ganz entspannt zugeht, hat das Appartement gleich zwei Bäder mit bodentiefen Duschen, WC, beheizbarem Handtuchrockner und gut beleuchtetem Waschtisch mit Kosmetikspiegeln zu bieten.

Mit Rücksicht auf die nachfolgenden Gäste und Allergiker sind im Appartement "Bellevue" das Rauchen und die Mitnahme von Haustieren nicht gestattet.

Sprachen: englisch, deutsch

Villa Louisa Bellevue





Ein Urlaubstraum auf drei Zimmern und 83 Quadratmetern Wohnfläche! Im Vorderhaus der der Wilhelmstraße zugewandten Villa Louisa erwartet das Luxus-Appartement "Bellevue" seit Frühjahr 2017 die ersten urlaubshungrigen Feriengäste.

Das Appartement ist komplett barrierefrei für Sie angelegt. Alles hier ist herrlich neu, modern und einladend. Für Wärme und Geborgenheit auch in der kühleren Jahreszeit sorgt die flächendeckende Fußbodenheizung unter dem in heller Holzoptik gestalteten Fliesenboden. Farblich und funktional bestens aufeinander abgestimmte Möbel, liebevoll ausgesuchte Accessoires und hochwertiges technisches Equipment inklusive kostenfreiem W-LAN gehen Hand in Hand. Den Mittelpunkt Ihres Feriendomizils bildet das geschickt kombinierte Wohn- und Esszimmer mit seiner perfekt ausgestatteten Küchenzeile und der großen vorgelagerten Terrasse mit wohnungseigenem Strandkorb. Ideal, um die Sonne und die frische Seeluft zu genießen und das bunte Treiben auf der Wilhelmstraße zu beobachten.

Beide Schlafzimmer Ihres Urlaubsdomizils verfügen über komfortable Boxspringbetten in gehobener Qualität, mit hochwertigen Daunendecken, Federkopfkissen oder wahlweise Nackenstützkissen. Beste Voraussetzungen für einen erholsamen Schlaf und süße Träume! Und damit es morgens und abends auch im Badezimmer ganz entspannt zugeht, hat das Appartement gleich zwei Bäder mit bodentiefen Duschen, WC, beheizbarem Handtuchrockner und gut beleuchtetem Waschtisch mit Kosmetikspiegeln zu bieten.

Mit Rücksicht auf die nachfolgenden Gäste und Allergiker sind im Appartement "Bellevue" das Rauchen und die Mitnahme von Haustieren nicht gestattet.

Ausstattung Zimmer

Größe: 83 qm

Belegung max.: 4

Anzahl Schlafzimmer: 2

WLAN: ja

Nichtraucher: ja

Waschmaschine: ja

Hinweise zu Haustieren

Haustiere nicht erlaubt

Allgemein: allergikerger. (tierfrei), Fahrstuhl/Aufzug, Nichtraucher, Terrasse

Außenanlage: Fahrradunterstellmöglichkeit, Garage, Strandkorb

Freizeit: Sauna

Küche: Backofen, Gefriermöglichkeit, Küche (offen), Kühlschrank, separate Küche, Spülmaschine

Sanitär: Bad/WC, Dusche, Haartrockner, WC-Toilette

Service: Tiere nicht erlaubt, Trockner, Waschmaschine

Technik: WLAN, TV - Flachbild

Allgemeine Lageinformationen



Entfernungen

Bäcker: 50 m

Bahnhof: 1 km

(Kur-)Park/Wald: 300 m

Restaurant: 50 m

Schwimm-/Spaßbad: 700 m

Strand: 200 m

Supermarkt: 700 m

Wanderweg: 300 m

Zentrum: 50 m

Objekt ID: 116327